

SL

Unabhängig · Überparteilich
Ausgabe 379 · März 2017

Rheindahlen

Bau · Baum · Broich · Dorthausen · Eickelnberg · Gatzweiler · Genhausen · Genhodder
Genholland · Genhülsen · Gerkerath · Gerkerathmühle · Gerkerathwinkel · Griesbarth
Grotherath · Günhoven · Herdt · Hilderath · Knoor · Koch · Kothausen · Mennrath
Mennrathheide · Mennrathschmidt · Merreter · Peel · Saas · Schriefers · Schriefers-
mühle · Sittard · Sittardheide · Viehstraße · Voosen · Wolfsittard · Woof · Wyenhütte



Endhaltestelle der O-Bus Linien 4 und 14



Endhaltestelle der O-Bus Linien 4 und 14 nach Rheydt, die am 17.5.1952 den Betrieb aufnahmen, auf der Plektrudisstraße. Dahinter war die Endstation der Bus-Linie 17 aus Mönchengladbach. Der O-Bus-Betrieb endete am 30.3.1972.

Fotorätsel



In welcher Ortschaft steht man, wenn man dieses Bild sieht? Einsendungen bis 15.04.2017 an den SL, Mühltentorplatz 17. Die Auflösung des letzten Rätsels lautet: Renne. Gewonnen haben: Dieter Mewissen, Hermesberg 21 (Gutschein über 25 € für Wölfinger), Inge Steine- mann, Mörserhof 12 (Gutschein über 12 € für Bäckerei Hommers) und Ruth Otten, Hahnerhofstraße 45, 41189 MG (Gutschein über 12 € für Weinhandlung Gietzen). Die Gutscheine können während der Öffnungszeiten (Die 17-19 Uhr, Fr 14-16 Uhr) in unserer Redaktion, Mühltentorplatz 17, abgeholt werden.

Gardinen

Aktuelle Stoffe
Plissees
Waschservice

Brigitte Kniep

Tel. 58 49 66 u. 58 00 12
Mobil 0151/26813079



„Fotorätsel“ abgerissen



Während die Februar-Ausgabe des SL Rheindahlen gedruckt wurde, wurden die Häuser auf der Renne, unser letztes Fotorätsel, abgerissen, siehe Foto. Hier entstehen neue Reihenhäuser.

Wer spendet Kuchen?

Das Kappesfest steht vor der Tür und der Veranstalter, Zukunft Rheindahlen, hofft auf die Hilfe der Vereinsmitglieder und der Rheindahlener:

„Seit einigen Wochen sind wir mit den Vorbereitungen zum dies- jährigen Kappesfest beschäftigt. Auch in diesem Jahr wollen wir den Besuchern ermöglichen, in Ruhe Kaffee zu trinken und ein Stück Kuchen zu essen. Dazu haben wir wieder ein Kuchenzelt geordert. Spülmobil Kaffeema-

schinen und anderes notwendiges Zubehör, Dekoration und freundliches Personal sind ebenfalls vorhanden, jetzt fehlt nur noch der Kuchen.

Deshalb bitten wir hiermit um eine Kuchenspende. Rückmel- dungen bis spätestens 24. April 2017 per E-Mail an zukunft@t-online.de. Vielen Dank schon im Voraus. Die Kuchenspende darf dann Samstag, den 29.04. ab 11:00 Uhr im Kuchenzelt abge- geben werden.“

LEO-Club unterstützt Neugestaltung des Schulhofs an der Förderschule

In den vergangenen Monaten hat sich die LVR-Förderschule Mön- chengladbach für Schülerinnen und Schüler mit Körperbehinde- rungen mit der Neugestaltung des Schulhofs beschäftigt. Ziel war es, eine Umgebung zu gestal- ten, die attraktive Bewegungsan- gebote, kreative Spielangebote und Entspannungsmöglichkeiten

dig. Zum Gelingen des Projekts hat der LEO-Club Mönchenglad- bach einen enormen Beitrag ge- leistet und die Baumaßnahme mit einem Geldbetrag von 14.200 EUR unterstützt. In diesem Jahr konnte mit ihrer Hilfe auf dem Schulhof der LVR-Förderschule ein Spielhaus in Kombination mit einem Balancierparcours



miteinander verbindet. Schnell wurde deutlich, dass dieses Projekt besondere Herausfor- derungen mit sich bringt, denn es galt, Schülerinnen und Schü- lern mit einer Körperbehinderung im Alter von sechs bis achtzehn Jahren mit sehr unterschiedlichen Wünschen, Bedürfnissen und Lernmöglichkeiten gerecht zu werden. Einige sind in ihren Bewegungsmöglichkeiten stark beeinträchtigt, andere dagegen sehr mobil und bewegungsfreu-

gebaut werden. Sarah Hemsch vom LEO-Club und Schulleiter Thomas Herrmann nahmen die neue Anlage gemeinsam in Au- genschein. Thomas Herrmann zeigte sich begeistert: „Unsere Schülerinnen und Schüler ha- ben das neue Spielgerät sehr gut angenommen. Sie nutzen es, um kreativ miteinander zu spielen und beim Balancieren ihre Geschicklichkeit zu erpro- ben. Für uns ist das eine tolle Bereicherung!“

mohns plant



carsten mohns

dipl.-ing. architekt aknw
staatl. anerk. sachverständiger

rochusstrasse 84
41179 mönchengladbach
web: www.mohnsplant.de
fon: 0 2161 30 44 238

Serviceräume am PZ

Haus Dahlen kann wegen erheblicher Nutzungseinschränkungen kaum noch für Veranstaltungen genutzt werden. Eine denkbare Alternative wäre das Pädagogische Zentrum im Schulzentrum Rheindahlen. Allerdings ist hier die Nutzung für Vereine wegen der fehlenden baulichen Trennung vom eigentlichen Schulgebäude mit bestehenden Sozial- und Serviceräumen sehr eingeschränkt. Deshalb soll auf einen gemeinsamen Antrag

von CDU und SPD hin durch die Verwaltung untersucht werden, wie hier Serviceräume geplant werden können, die das PZ autark machen, so dass man bei Veranstaltungen nicht mehr auf Einrichtungen der Schule – Eingang, Garderobe, Toilette usw. – angewiesen ist. Ein evtl. Um- bzw. Anbau soll durch den Verkauf von Haus Dahlen finanziert werden. Die Umsetzung ist abhängig vom Verkaufserlös. Für die Planung sind 20.000 Euro angesetzt.

Jubelkommunion 2017

Der Arbeitskreis Caritas und Soziales der Pfarre St. Helena, Rheindahlen, richtet auch in diesem Jahr das Fest der Jubelkommunion aus. Ehemalige Kommunionkinder aus Rheindahlen, Gerkerath, Sittard, Mennrath, Günhoven und Broich, die 1967 in St. Helena, St. Matthias Günhoven oder St. Rochus Broich-Peel zur „Ersten heiligen Kommunion“ gegangen sind, sind hiermit herzlich zur Jubelkommunion am 10. 06. 2017 eingeladen. Herzlichst eingeladen sind auch die Jubilare, die vor 60, 70 oder mehr Jahren mit zur Erstkommunion

gegangen sind, auch wenn es eine andere Pfarrgemeinde war. Nach dem Festgottesdienst um 17.30 Uhr in der Pfarrkirche St. Helena, Rheindahlen sind alle Jubilare herzlich zu einem kleinen Umtrunk in die Pfarrkirche eingeladen. Es ist sicher sehr schön, sich nach langer Zeit einmal wieder zu sehen und in Erinnerungen zu schwelgen. Es war doch bestimmt für Sie ein tolles Kindheits-Fest! Fotos und Poesiealben dürfen gerne mitgebracht werden. Wer noch „Ehemalige“ kennt, sollte sie über diesen Termin informieren. Nähere Informationen bei Walburga Ohoven (Vorsitzende der Pfarrcaritas), Tel. 583319.



Leo Kerbusch feierte goldenes Priesterjubiläum



Vor 50 Jahren wurde Leo Kerbusch (oben Mitte) zum Priester geweiht und feierte in der Pfarrkirche St. Helena seine Primiz.

Leo Kerbusch ist zwar Rheindahleler, wohnte am Mühlentor 32, wo seine Schwester Margret lange Zeit ein Lebensmittelgeschäft betrieb, lebt aber seit seiner Priesterweihe vor 50 Jahren nicht mehr hier. Durch die Arbeit in der KJG und bei den Messdienern fand er zu seiner Berufung. Nach Stationen als Kaplan in Wenau bei Düren, Düren und Krefeld trat er am 1. März 1977 eine Stelle als Krankenhausseelsorger am St. Brigida-Krankenhaus in Simmerath an. Zusätzlich übernahm

er seelsorgerische Aufgaben im damaligen Dekanat Simmerath. Als Krankenhausseelsorger war er an der Eifelklinik bis zu seiner Pensionierung 2007 tätig. Seitdem hat der 76-jährige nicht mehr die Hauptverantwortung, arbeitet aber weiterhin in der Gemeinde Simmerath mit und hält als Hausgeistlicher regelmäßig Gottesdienste in der Krankenhaus-Kapelle. Das würde er auch gerne noch ein paar Jahre weitermachen, solange die Gesundheit es ihm erlaubt.

Gärtnerei Schmitz

Überlieferliches
Fruchtgärtnerei

Garten-/Landschaftsbau
Baumpflege/-fällungen

Grabgestaltung/-pflege
Trauerfloristik

Ihre
Adresse
rund ums
Grün.

MEMORIAM
GARTEN
MÖNCHENGLADBACH

Hardter Straße 401 · 41179 Mönchengladbach
Tel.: 0 21 61-58 09 80 · Mobil: 0172-2 45 93 20
Mail: info@gaertnerei-schmitz.de · www.gaertnerei-schmitz.de
Mitglied der Memoriam-Garten-Mönchengladbach GbR

GERADE VERKAUFT!
ETW 70qm - 85.000€ in Rheindahlen

DRINGEND GESUCHT!

Aufgrund der sehr großen Nachfrage zu dieser Wohnung suchen wir für unsere Interessenten eine alternative Wohnung in Rheindahlen. Falls Sie eine Wohnung im Umkreis von 5KM zu verkaufen haben, melden Sie sich gerne bei uns.

Christian Weeger

D·I·M·A
Immobilien + Verwaltungs GmbH

Tel. 02161-583234
www.dima-nrw.de

Ansgar Mertens

Plätze für Mädchen frei bei Kinderfreizeit in Simmerath

Auch in diesem Jahr bietet die Evangelische Martin-Luther-Kirche Rheindahlen eine Sommerfreizeit für Kinder im Alter von 8 bis 12 Jahren an. Zurzeit sind noch einige Plätze im Mädchenzimmer frei. Vom 15.07. – 28. 07.2017 werden die Teilnehmer gemeinsam lustige zwei Wochen in einem schönen Selbstversorgerhaus im Ortsteil Paustenbach der Gemeinde Simmerath in der Eifel verbringen. Das ist nahe am Nationalpark Eifel und dem Rursee und es werden viele spannende Freizeitmöglichkeiten geboten. Von Wassersport



und anderen sportlichen Aktivitäten über Stimmung am Lagerfeuer bis hin zu tollen Wanderausflügen in die Umgebung rund um den Nationalpark ist alles dabei! Das Betreuerenteam der Evangelischen Martin-Luther-Kirche Rheindahlen freut sich auf Anmeldungen! Leistungen: Übernachtung, Vollpension, sämtliche Fahrtkosten, Eintritt, Versicherungen. Alter der Kinder: 8 bis 12 Jahre, Kosten: 215 Euro pro teilnehmendem Kind (vorbehaltlich aller Zuschüsse), Anmeldung: Evangelische Martin-Luther-Kirchengemeinde Rheindahlen, Jugendleiterin Eva Schwertfeger, Südwall 32, 41179 Mönchengladbach, Telefon 02161/5624788 (Mo.-Fr. von 16-18 Uhr), Email: evaschwertfeger@emlkg.de

Rheindahlen bekommt einen neuen Bahnhof

Diskutiert wird über eine Verlegung des Rheindahlener Bahnhofs zum P+R Parkplatz an der Gladbacher Straße neben Kaisers schon seit Jahren. Die Bezirksvertretung hat im Jahr 2009 die Verwaltung beauftragt, eine mögliche Verlegung einschließlich Kostenschätzung und Finanzierungsmöglichkeiten zu prüfen. Die Machbarkeitsstudie liegt seit 2015 vor und wurde jetzt von der Deutschen Bahn bestätigt. Deshalb hat die Stadt für die Jahre 2019 und 2020 jeweils eine halbe Million in den Haushalt eingestellt. Die geschätzten Kosten für die komplette Maßnahme belaufen sich auf 1,157 Millionen Euro, davon muss die Stadt maximal 300.000 Euro selbst tragen, so dass die Finanzierung gesichert ist. Deshalb stimmte die Bezirksvertretung einstimmig für diesen Vorschlag, der nur Vorteile für Rheindahlen bringt. Der bisherige Bahnhof ist nicht barrierefrei ausgebaut, die Bahnsteighöhe beträgt 35 cm. Ab 2018 werden Züge mit einer Einstiegshöhe von 81 cm eingesetzt, so dass auf jeden Fall umgebaut werden müsste. Am bisherigen Standort wäre das äußerst schwierig. Das Bahnhofsgebäude, die benachbarten

Grundstücke und die Straße an der Bahn sind im Privatbesitz. Ein P+R Parkplatz wäre hier nicht möglich, auch keine Fahrradboxen. Außerdem liegt der Bahnhof nicht zentral, ist nicht optimal zu erreichen.

Ganz anders ist die Situation am geplanten Standort. Er liegt zentral, alle benötigten Flächen für den Umbau sind in städtischem Besitz. Es gibt bereits einen P+R Parkplatz. Die Anbindung an den Busverkehr ist problemlos machbar. Außerdem können Fahrradboxen, für die es zur Zeit Fördermittel gibt, aufgestellt werden. Eine Anpassung der benachbarten Schrankenanlage von Halb- auf Vollschranken ist nötig, sorgt danach für mehr Sicherheit. Die Verlagerung sowie der behindertengerechte Ausbau des Bahnsteiges würden zu einer erheblichen Attraktivitätssteigerung des Bahnhofes führen.

„Das nicht zu tun, wäre grob fahrlässig!“, meinte CDU-Fraktionsvorsitzender Heinz Theißen, „ich hoffe, dass der Planungs- und Bauausschuss das genau so sieht!“

Wenn alles wie angedacht funktioniert, könnte der neue Bahnsteig 2020 fertig sein.

PRÄZISA
DER HOLZ-DIENST

Sie träumen von einer neuen Terrasse?

Wir kümmern uns drum!

Wir planen und montieren Holzterrassen, Balkonbeläge, Holzwege, Stege über Gartenteiche und vieles mehr rund um das Thema Holz im Garten. Wir wählen gemeinsam mit Ihnen das passende Holz und setzen alles so um, dass Sie jahrelange Freude daran haben.

Haben Sie auch schon mal über barfußfreundliche WPC-Dielen nachgedacht?

Sie bestehen zu 75% aus Holzfasern und zu 25% aus Polymeren, sind absolut witterungsfest, formbeständig und ausgesprochen pflegeleicht. Sind sie also einmal richtig professionell verlegt, halten WPC-Dielen quasi ewig.

PRÄZISA · Joachim Arndt · Rochusstr. 220 · Mönchengladbach
Tel. 02161-307812 · www.der-holz-dienst.de



Steinbildhauerei
Gnotke

Meisterbetrieb

Hardter Str. 14-16
41179 Mönchengladbach
Rheindahlen

Tel.: 02161/580314
Fax: 02161/571564



Heizung Sanitär Bihn

Gas- und Ölfeuerung - Badergestaltung
Neubau - Altbausanierung
Beratung - Planung - Kundendienst

Hermesberg 1 - 41179 Mönchengladbach

Deutsche Glasfaser startete Ausbau in Genholland, Mennrath, Günhoven, Genhülsen, Voosen, Hehn, Gerkerath und Broich

Die Unternehmensgruppe Deutsche Glasfaser startet mit Phase II des Ausbaus des zurzeit konkurrenzlosen Glasfasernetzes bis ins Haus in Mönchengladbach.

Insgesamt 14 neue Ortschaften haben sich bereits 2016 in Mönchengladbach für einen Glasfaserhausanschluss bis ins Haus von Deutsche Glasfaser entschieden. Die Baumaßnahmen im Bezirk Rheindahlen für die neue Infrastruktur starten zurzeit in folgender Reihenfolge: Günhoven, Genholland, Mennrath, Hehn, Gerkerath und Broich. Die Unternehmensgruppe Deutsche Glasfaser verlegt in der zweiten Ausbaustufe 24.500 Meter Backbone zwischen den Orten



und 4.693 km Glasfaser in 63 km Trasse. Deutsche Glasfaser investiert somit 6,1 Mio. Euro. Damit werden bis Mitte des Jahres 2.840 Haushalte in Mönchenglad-

bach mit der zukunftsweisenden Glasfasertechnik FTTH ausgestattet und bietet den Kunden eine 200 Mbit/s starke Leitung im Download und das Besondere an dieser Leitung, einen genauso schnellen Upload von 200 Mbit/s. Für die Zukunft sind noch höhere Bandbreiten geplant. Theoretisch sind heute schon 10 Gbit/s Leitungen möglich, sobald die notwendigen Gerätschaften zur Verfügung stehen, sogar noch viel mehr.

Deutsche Glasfaser macht Mönchengladbach fit für die Zukunft. Denn immer mehr Geräte benötigen einen Datenanschluss und kommunizieren via Internet.

Bis 2018 soll z.B. die gesamte Telefonie in Deutschland auf IP Technik umgestellt werden. Für eine zuverlässige Telefonie werden auch hier gute Datenleitungen, wie die von Deutsche Glasfaser benötigt.

Jetzt noch schnell die Baukosten sparen!

Alle Bürger, die sich noch nicht für das zukunftsweisende Netz angemeldet haben, sollte dies noch schnellstmöglich tun um den kostenlosen Glasfaseranschluss zu sichern und spätere Baukosten von mindestens 750 Euro zu sparen.

Tolle Unterstützung der Bürgerinitiativen, Vereine und der Gemeinden:

Durch die große Unterstützung der WFMG, der Vereine und



verschiedener Bürgerinitiativen wurden die für den Bau notwendigen 40% Verträge in Genholland, Mennrath, Günhoven, Hehn, Gerkerath, Broich, Buchholz, Herrath, Beckrath, Wickrathhahn, Wickrathberg, Wanlo, Sasserath und Schelsen erreicht.

Auch die Gewerbegebiete Regiopark, Odenkirchen, An der Eickesmühle, Giesenkirchen Nord und Wickrath werden kurzfristig ausgebaut. Die Gewerbekunden können es kaum erwarten und profitieren schon bald von dem langersehnten Netz. Mit bis zu 1 Gbit/s ist es dann möglich, Daten herunterzuladen und mit 1 Gbit/s

hochzuladen. Auch hier investiert Deutsche Glasfaser damit die Gewerbeunternehmen für die Zukunft gerüstet sind.

Der große Unterschied: Glasfaser ist nicht gleich Glasfaser

Die Unternehmensgruppe Deutsche Glasfaser hat sich auf die Verlegung von Glasfasernetzen bis in die Wohneinheit spezialisiert.

Um den Haushalten in den Orten eine tatsächliche zukunftsfähige Technologie anzubieten, wird auf Technologien wie Kupfer komplett verzichtet. Alle Strecken werden ausschließlich mit Glasfaser verbunden.

Immer da, immer nah.

PROVINZIAL

Die Versicherung der Sparkassen

Wir möchten jetzt noch mehr für Sie tun.

Sie erreichen uns jetzt mit Sicherheit:

Mo bis Do von 08:30 bis 18:00 Uhr • Fr von 08:30 bis 15:30 Uhr

Samstags von 08:30 bis 13:00 Uhr

Mittags haben wir durchgehend für Sie geöffnet!



Geschäftsstelle **Michael Jendges**

Servicecenter im Nordpark (Rückseite Edeka-Gebäude)

Hennes-Weisweiler-Allee 14-18 • 41179 Mönchengladbach

Telefon 02161-581041 • Fax 02161-570817

michael.jendges@gs.provinzial.com



www.provinzial.com

BR

Benedikt Roemer
Steuerberater • Dipl.Kfm.(FH)

info@roemer-steuerberatung.de

Gladbacher Str. 1 • 41179 MG-Rheindahlen

Telefon 021 61 / 905000

www.roemer-steuerberatung.de

Telefax 021 61 / 584551

A.KUHLEN
HEIZUNG
SANITÄR

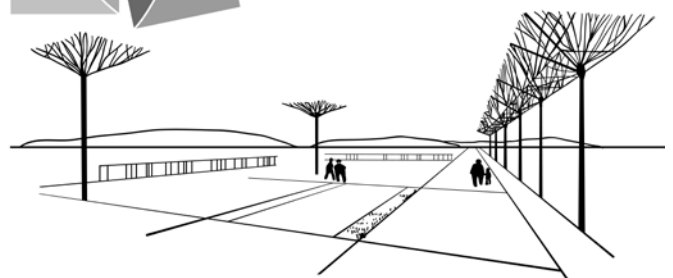
Meisterbetrieb seit 1946

- Sanitärinstallationen
- Neuanlagen-Kundendienst
- Heizungsbau
- Solaranlagen

Beecker Straße 85 • 41179 Mönchengladbach

Tel.: (0 21 61) 58 32 20 • Fax: (0 21 61) 58 35 40

michaelcaspers
GARTEN- UND
LANDSCHAFTSBAU



www.caspers-garten.com

fon 02161 / 3086793

Heinz Willms koordinierte 21 Jahre den Wachdienst in der Kirche

Heinz Willms ist „alter Rheindahlener“ und durch seine ehrenamtlichen Tätigkeiten u.a. als Sportabzeichenabnehmer beim TVR in Rheindahlen bekannt wie ein bunter Hund. Eine Arbeit, die ihm lange besonders Spaß gemacht hat, hatte aber nichts mit Sport zu tun: Er hat – solange es ihn gibt – den Wachdienst in der Pfarrkirche St. Helena koordiniert.

Nach 21 Jahren gibt er die Verantwortung jetzt ab in jüngere Hände: „Ich werde dieses Jahr 80 Jahre alt und ich möchte mein Amt nicht erst dann abgeben, wenn ich nicht mehr kann.“ Sabine Stein wird seine Nachfolgerin, aus seiner Sicht eine gute Wahl: „Sie ist viel jünger als ich und hat einen anderen Bekanntenkreis, aus dem sie ehrenamtliche Mitarbeiter rekrutieren kann.“

Das ist immer wieder nötig, weil aus der 35-köpfigen Gruppe jedes Jahr drei bis vier Mitarbeiter aus unterschiedlichen Gründen ausscheiden. Dafür muss jeweils Ersatz gesucht werden, damit für die Gruppenmitglieder der Einsatz im Wachdienst in der Kirche in vertretbarem Rahmen bleibt. Jeder hat alle vier Wochen einmal für eine Stunde Dienst in der Kirche, also ein durchaus überschaubarer Einsatz.

Die Idee dazu ist 1996 unter Pfarrer Winfried Gehlen im Pfarrgemeinderat geboren worden.



Heinz Willms gibt die Verantwortung in jüngere Hände an Sabine Stein

Heinz Willms hat sich gleich bereit erklärt, die Koordination zu übernehmen.

Er suchte ehrenamtliche Mitarbeiter, erstellte die Dienstpläne, regelte die Vertretung, lud einmal im Jahr zu einem Dankeschöntreffen ein, bei dem auch über Verbesserungsvorschläge diskutiert wurde.

Heinz Willms wird weiterhin in der Gruppe mitmachen, seinen monatlichen Dienst übernehmen und natürlich seiner Nachfolgerin – wenn es nötig ist – mit Rat und Tat zur Seite stehen.

Dank an Heinz Willms für seinen 21 Jahre langen ehrenamtlichen Einsatz.

Mo/Di/Do/Fr von 15 bis 17 Uhr öffnen die ehrenamtlichen Mitarbeiter in der Pfarrkirche St. Helena das Hauptportal und das barrierefreie Nebenportal am Helenenplatz.

Zur Arbeit gehört das Aufschließen, Abschließen, Einschalten der Beleuchtung, dezente Beschallung mit geistlicher Musik.

Sie sitzen möglichst unauffällig irgendwo in der Kirche, Besucher sollen sich nicht beobachtet fühlen.

Bei Fragen zur Pfarrkirche sind sie gerne zur Auskunft bereit, möchten sich aber nicht aufdrängen.

EIN STARKES TEAM

Der Büroeinrichter vor Ort

BCB BÜRO CENTER BREUER
Kleinckstr. 37 • 52134 Herzogenrath
Tel: 02406/97900 Fax: 02406/7037
info@buero-center-breuer.de

Eifert & Stumpf
Konrad-Zuse-Ring 11 • 41179 Mönchengladbach
Tel: 02161/163210 Fax: 02161/208421
info@eifert-stumpf.de

h.vitz moderne bürosysteme
Tel: 02161/307070 Fax: 02161/3070727
info@h.vitz.de

Die Unternehmen der Rolf Brosch Unternehmensgruppe sind Ihre Spezialisten für...

- DRUCKEN • KOPIEREN • SCANNEN • FAXEN • PLOTTEN • TELEFONIE • EDV
- BÜROEINRICHTUNGEN • BÜROMÖBEL • SITZMÖBEL
- BÜROORGANISATION • BÜROBEDARF

oder einfach ausgedrückt „für alles rund um das Büro“

www.EIN-STARKES-TEAM.com

Nächster SL Fr., 28.4.2017

Der Experte für die Neugestaltung Ihres Gartens.
Beratung - Planung - Pflege



Telefon: 02161 68 54 45 4
www.ebus-gartenbau.de

Gartenbau
Landschaftsbau
Meisterbetrieb

Pflipsen P

HEIZÖLE UND KRAFTSTOFFE
021 66 / 13 5-0 · www.pflipsen.de

von Keller bis Dach
KOMPLETTUMBAUTEN

zertifizierter Fachbetrieb
BARRIEREFREIES
BAUEN+WOHNEN

individuelle
3D-PLANUNG

enorme
FLIESENAUSWAHL

wir organisieren
ALLE
HANDWERKER

wir arbeiten mit
STAUB-ABSAUG-
SYSTEM



Komplett-Umbau von A bis Z – Leben ohne Barrieren



WILLEMS³
FLIESEN · BÄDER
KOMPLETT-UMBAU

Ausstellung · Planung · Verkauf
Stadtwaldstraße 38
MG-Rheindahlen
Mo-Fr 7.30-17.30 Uhr
Sa 10-14 Uhr

Telefon 0 21 61-57 02 91
www.fliesen-willems.de



Stefan Eßer ist neuer Schiedsmann

Bei einem Streit vermitteln und gemeinsam nach Lösungen suchen, diese Aufgabe übernimmt Stefan Eßer. Der gelernte 53-jährige Betriebswirt hat in Genhülsen am Stopfsweg gelebt, mittlerweile in Mennrath. Er hat sich 10 Jahre ehrenamtlich im Förderverein an der Schule sei-



normalen Alltag gezeigt.“ Dabei geht es dann zum Beispiel darum, für sich den neutralen Standpunkt zu finden und oft auch, eine bei Streitfällen hoch emotionale Situationen etwas aufzufangen: „Wenn das geschafft ist, die Sachlagen klar sind und ich dabei helfen kann, dass beide Parteien eine gemeinsame Lösung finden, dann ist dies oft sicherlich für die Parteien ein besserer Ausgang als weiter vor Gericht zu ziehen.“

Zu den Fällen, die bei Schiedsleuten landen, gehören Beleidigungen, leichte und fahrlässige Körperverletzung, Bedrohung, Sachbeschädigung, Hausfriedensbruch oder Verletzung des Briefgeheimnisses. Sie nehmen dabei die Rolle als neutraler Vermittler ein. Sollte bei dem Verfahren eine Lösung gefunden werden, müssen die Fälle nicht weiter

vor Gericht verhandelt werden. In einigen Fällen sind die Parteien dabei sogar verpflichtet, zunächst eine Schiedsfrau oder einen Schiedsmann aufzusuchen. Aufsicht über die Schiedsleute hat dabei das zuständige Amtsgericht und sie werden für fünf Jahre vom Rat der Stadt Mönchengladbach gewählt. Bei Streitigkeiten zuständig ist der Schiedsmann, in dessen Bezirk der Beschuldigte wohnt. Wer die Hilfe von Stefan Eßer in Anspruch nehmen möchte, kann entweder telefonisch (0172/8102685) oder per mail (schiedsmann-esser@web.de) einen Termin in der Bezirksverwaltungsstelle Plektrudisstraße vereinbaren. Zu seinem Bezirk gehören Rheindahlen-Land, Rheindahlen-Mitte, Holt, Hehn und das HQ.

ner Kinder in Rheindahlen engagiert. Sohn Oliver studiert mittlerweile Agrarwirtschaft, Timo absolviert eine Banklehre bei der Stadtparkasse. Stefan Eßer hat seit Beginn des Jahres beruflich seinen Schwerpunkt von Bonn nach Mönchengladbach verlagert. Deshalb hat er nun die Möglichkeit, das Amt des Schiedsmanns auszuüben und sich im Bezirk ehrenamtlich zu engagieren. An der Universität zu Köln hat er eine Ausbildung zum geprüften Mediator absolviert: „Zu vermitteln oder auszugleichen hat mir immer schon gelegen, durch die Ausbildung habe ich auch das Rüstzeug erhalten, das zu systematisieren. Dass das funktioniert hat sich dabei durchaus auch schon in der Familie oder im ganz

Potz op sagt Danke

Prinz Benjamin I. und Prinzessin Alessia I. hatten sehr viel Spaß, und die Zwei haben ihre Sache richtig gut gemacht. Die Prinzenpaarzeit ist nun leider vorbei, und an dieser Stelle möchte sich die KG „Poz op“ herzlich bedanken bei allen Karnevalsgesellschaften und allen Menschen, die Anteil nahmen an den Veranstaltungen und ihnen den Rücken stärkten.

Viele liebe Menschen unterstützen sie in der närrischen Zeit, spendeten für den internationalen Kinderkarnevalszug, ein dickes Dankeschön! Ein großes Highlight für das Kinderprinzenpaar waren die Besuche in Kindergärten, Grundschulen, Al-

tersheimen und Kreditinstituten – Danke an alle Organisatoren! Ein herzliches Danke auch an die Freiwillige Feuerwehr, die anlässlich des Kinderkarnevalsumzuges eine großartige Spendensammlung für das Weiterbestehen dieses großartigen Spektakels durchführte.

Zum Schluss bedanken sich Benjamin und Alessia bei der Prinzengarde der KG „Poz op“ und den beiden Tanzgarden, ohne die der Rheindahlemer Karneval nicht so einen Charme gehabt hätte. An alle Helfer, Sponsoren, Aktive, Passive, die Presse und alle Jecken – danke für die tolle Zeit und „Halt Pohl“ bis zur nächsten Session.



Julia Oehmen

Staatlich anerkannte Logopädin

Behandlung von Sprech-, Sprach-, Stimm-, Schluck- und Hörwahrnehmungsstörungen

Termine nach Vereinbarung

St.-Helena-Platz 2-6 · 41179 Mönchengladbach
Tel. 0 21 61 / 575 43 25 · Fax 0 21 61 / 575 43 26

Schwindel?

Das Übungsprogramm für Schwindelpatienten:

Gezielte Bewegungs- und Entspannungsübungen, Atemübungen, Slalom-, Brems- und Kreiselübungen bringen Sie wieder ins Gleichgewicht und helfen Ihnen, den Schwindel zu vertreiben!

Moliri
Ergotherapie
Marion van Treek
Südwall 29a
Mönchengladbach
Tel. 02161 4000660



Termine nach Vereinbarung mit kassenärztlicher Verordnung oder für Privatzahler



Pohlen
Möbel die zu Ihnen passen

Küchen- und Wohnräume aus Meisterhand

Wir entwickeln für Sie maßgefertigte und exklusive Lösungen für Ihren gesamten Wohnbereich bei gleichbleibend hoher Qualität.

Testen Sie uns !

Küchenstudio Möbeltischlerei Pohlen e.K.
Mennrath Str. 25, 41179
Mönchengladbach

Tel. 02161/571243
Fax 02161/583754
info@pohlen-mg.de
www.pohlen-mg.de

Veranstaltungen April 2017

01.04.17	Übungsparty - Tanzen für alle	20.00 Uhr	Broicher Straße 13	TSC Mönchengladbach
03.04.17	Theater: The Railway Children	19.00 Uhr	PZ im Schulzentrum	English Drama Group Gymnasium
03.04.17	„Weiblich“	19.00 Uhr	Helenatreff, Mühlenwallstraße 73	kfd St. Helena Rheindahlen
04.04.17	Elternfrühstück	09-11 Uhr	Familienzentrum Südwall	Familienzentrum Südwall
04.04.17	Spielgruppe 0-3 Jahre wöchentl.	10.00 Uhr	Helenatreff, Mühlenwallstraße 73	kfd St. Helena Rheindahlen
04.04.17	Treffen Geschichtsfreunde	19.00 Uhr	Bezirksverwaltungsstelle Rheindahlen	Geschichtsfreunde Rheindahlen
04.04.17	Elternkurs „Der rote Faden“	19.00 Uhr	Familienzentrum Südwall	Familienzentrum Südwall + FBS
05.04.17	Handarbeit - wöchentlich	15.00 Uhr	Helenatreff, Mühlenwallstraße 73	kfd St. Helena Rheindahlen
05.04.17	Theater: The Railway Children	19.00 Uhr	PZ im Schulzentrum	English Drama Group Gymnasium
06.04.17	Musikgruppe 0-36 Monate wöch.	09.30 Uhr	Helenatreff, Mühlenwallstraße 73	kfd St. Helena Rheindahlen
06.04.17	Frauencafé alle Generationen	09-11 Uhr	Saal des Städtischen Altenheims	kfd St. Helena Rheindahlen
06.04.17	Mitgliederversammlung	20.00 Uhr	Hotel-Restaurant Heinen	Not- und Interessengem. Genhülsen
07.04.17	Lieder zu Tod und Leben	19.30 Uhr	Grabeskirche Günhoven	Grabeskirche Günhoven
13.04.17	Nacht des Wachens	20.00 Uhr	Helenatreff, Mühlenwallstraße 73	kfd St. Helena Rheindahlen
16.04.17	Festmesse zu Ostern	10.00 Uhr	Pfarrkirche St. Helena	Geistliche Musik in St. Helena
24.04.17	Pilgern in Norwegen	19.00 Uhr	Helenatreff, Mühlenwallstraße 73	kfd St. Helena Rheindahlen
26.04.17	Runde der Mitarbeiterinnen	15.00 Uhr	Helenatreff, Mühlenwallstraße 73	kfd St. Helena Rheindahlen
27.04.17	Mobile Erziehungsberatung	14.30 Uhr	Familienzentrum Südwall	Familienzentrum + Erziehungsber.
29.04.17	Kappesfest		Zentrum Rheindahlen	Zukunft Rheindahlen
30.04.17	Kappesfest		Zentrum Rheindahlen	Zukunft Rheindahlen
30.04.17	Tanz in den Mai	20.00 Uhr	Broicher Straße 13	TSC Mönchengladbach
30.04.17	Tanz in den Mai	20.00 Uhr	Günhoven, neben Grabeskirche	St. Matthias Schützenbruderschaft

Wohn- und Pflegezentrum Hehn Mönchengladbach



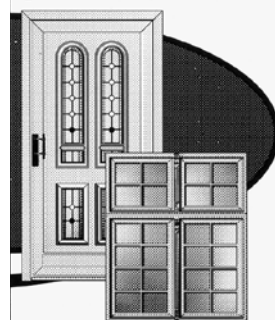
Ein Zuhause im Herzen von Hehn.

Mit diesem Anspruch pflegen wir in unserem Haus nach Ihren Bedürfnissen:

Vollstationäre Pflege | Kurzzeitpflege | Verhinderungspflege
Tagespflege | Wohnanlage „Zum Alten Kloster“ | Mittagstisch
Nachmittags-Kaffeetreff | Ambulanter Pflegedienst Paramus

Heiligenpesch 84 | 41069 Mönchengladbach | Telefon 02161 5951-0
www.wohn-und-pflegezentrum-hehn.de

Von Haus aus perfekt!



Sie renovieren? Sie wollen Ihren Altbau stilgerecht auf den aktuellen Stand der Technik und der gesetzlichen Anforderungen bringen? Dann machen Sie's perfekt: mit Fenstern und Türen von Weru!

Da sind runde Lösungen bis ins Detail garantiert. Weil im Weru-Fachbetrieb von der Beratung bis zum Einbau und der Qualität alles stimmt. Überzeugen Sie sich selbst, und schauen Sie mal vorbei!



Fenster · Türen · Schreinerlei
Kunststoff · Holz · Alu

Hauptstraße 221 - 225
41236 MÖNCHENGLADBACH
Tel. 0 21 66 / 2 22 77 · Fax 24 96 66

Neue Adresse:

Bachstraße 218
41239 Mönchengladbach
Tel. 0 21 66 / 2 22 77

Erstes Stück der English Drama Group des Gymnasiums: The Railway Children

Es gibt sie erst seit diesem Schuljahr, die English Drama Group des Gymnasiums Rheindahlen, und schon wartet sie mit ihrem ersten Stück auf. „The Railway Children“ ist eine Adaption des in England beliebten Kinderbuches der Autorin Edith Nesbit. Die Idee für die besondere Theater-AG entstand bei einer Klassenaufführung zum Ende des letzten Schuljahres. Einige Schülerinnen und Schüler der ehemaligen Klasse 7b waren sehr angetan, sich auf der Bühne in Szene zu setzen, und das in der Fremdsprache Englisch. Schnell fanden sich weitere Mitstreiter, auch aus den höheren Jahrgängen. Nun finden die ersten Aufführun-

gen am 3. und 5. April 2017 jeweils um 19 Uhr im Pädagogischen Zentrum der Schule statt. Alle sind gespannt wie das Stück beim Publikum ankommen wird, schließlich versteht nicht jeder die englische Sprache so gut. Aber keine Sorge, im Programmheft wird der Inhalt des Stückes noch einmal kurz in Deutsch erläutert und die Darstellung der jungen Schauspieler sowie das Bühnenbild (eine Arbeit der Klasse 8a) sollten die Vorstellungskraft der Zuschauer unterstützen helfen. Karten gibt es für 3 bzw. 5 Euro bei den Darstellern oder an der Abendkasse zu erwerben. Einlass ist 18.30 Uhr.

Radio · TV · Elektro
Reparaturservice und Verkauf

Günter Walbergs



Telefon 0 21 61 / 5 8 02 19

Autorisierter Fachhändler
GRUNDIG

**Tiefgaragenplatz
Suitbertgasse
ab sofort
für 50 € monatlich
Tel. 02161/3043470
oder 0152/34180820**

Rheindahleener Mannschaft beim Deutschen Turnfest in Berlin vor 30 Jahren



Unser Foto zeigt von links Tina Willms, Irmgart Böhmer, Walter Böhmer, Fahnenträger Heinz Willms, Maria (Eia) Prinzen und Ilse Abendroth. Diese sechs Turner vom TVR haben Rheindahlen 1987 beim Deutschen Turnfest in Berlin vertreten. Als Dank für die Teilnahme gab es eine Eiche, die auf dem Foto vor Heinz Willms in einer Plastiktüte zu erkennen ist. Diese Eiche wurde als einer der ersten Bäume am Baumlehrpfad hinter dem Schulzentrum Rheindahlen gepflanzt. Mittlerweile hat sie sich zu einem stattlichen Baum entwickelt, „ich finde, es ist der schönste Baum im ganzen Lehrpfad“, meinte Heinz Willms. Man findet ihn von der Feuerwehr aus kommend auf der linken Seite, zu erkennen auch an einer Tafel im Boden.

**Suche Fahrer zur
Aushilfe aus Raum
Mönchengladbach,
deutschsprachig,
flexibel mit
Personenbeförde-
rungsschein für Flug-
hafentransfer, E-mail:
etrave14@t-online.de**

Tanz in den Mai in Günhoven mit BOOSTER

Auch in diesem Jahr veranstaltet die St. Matthias Schützenbruderschaft aus Günhoven ihr weit über die Stadtgrenzen von Mönchengladbach hinaus bekanntes und zugleich eines der größten Maifeste am Niederrhein. Wer bei diesem Event dabei sein möchte, erhält Eintrittskarten ab Anfang April zum Preis von EUR 13,00

(Abendkasse: EUR 15,00) bei folgenden Vorverkaufsstellen: Volksbank Mönchengladbach eG, Küchenhaus Jansen, Voosener Straße 64-66, Hörakustik Hamacher, Kreuzherrenstraße 5 und Konstantinplatz 13, Shell Station Wilms & Rudolph, Hardter Straße 133. Die St. Matthias Schützen freuen sich auf Ihren Besuch!

Abschieds-Gottesdienst vom Kindergarten St. Helena

In unserer letzten Ausgabe haben wir darüber berichtet, dass der Kindergarten St. Helena abgerissen und neu gebaut wird. Für den Abschiedsgottesdienst vom

Kindergarten haben wir ein falsches Datum weitergegeben: Er findet am Mittwoch, 10.05.2017, um 16 Uhr im Kindergarten St. Helena statt.

Semler



seit 1910

SCHUHHAUS

Wintzen

Das Fachgeschäft mit dem guten Service

Hauptstraße 38 // 41236 MG

Hindenburgstraße 113 // 41061 MG

www.schuhhaus-wintzen.de

Neu in Rheindahlen, erster Standort in Deutschland: SHCN Tierbestattungen

Im April eröffnet die Firma SHCN aus Roermond ihren ersten deutschen Standort in Rheindahlen, Am Mühlentor 19. In dieser Repräsentationsfiliale ist Stefan Pahlow ab sofort der Ansprechpartner, wenn es um individuelle Tierbestattungen geht. Die Firma SHCN hat annähernd vier Jahrzehnte Erfahrung. Sie weiß, dass es für den Trauerprozess äußerst hilfreich ist und Trost spenden kann, wenn die Bestattung eines verstorbenen Haustieres würdevoll organisiert ist. Dabei unterstützen die Mitarbeiter, stehen mit Rat und Tat zur Seite und bieten kombinierte, bezahlbare Pakete zur Einäscherung an. Dazu gehört die Kremierung innerhalb von ein bis zwei Werktagen, Überführung ab Tierarzt zum Tierbestattungszentrum, Abschiednahme im Abschiedsraum in Rheindahlen, Bestätigungsmail und Bestattungszertifikat. Auch Zusatzleistungen wie Letzte-Ehre-Service, Bestattungsmusik, Sympathieblume, auf Wunsch ein Troststofftier für Kinder bei der Verabschiedung zu Hause oder im Abschiedsraum. Wer Genaueres wissen will, kann mit Stefan Pahlow unter Telefon 0080074260000 (kostenlos!) einen Termin vereinbaren. Wer sich schon vorher informieren möchte, kann dies auf der Internetseite der Firma, shcn.eu. Es gibt auch einen informativen Flyer, den man sich in der Filiale Am Mühlentor 19 abholen kann. Stefan Pahlow: „Unser oberstes Anliegen ist es, dass Sie die Bestattung Ihres lieb gewordenen Begleiters mit dem Gefühl der Sicherheit und Obhut in Verbindung bringen und hierbei stehen wir Ihnen auch bei ganz persönlichen Wünschen gerne zur Seite. Z.B. bietet sich Ihnen die Möglichkeit, bei der Einäscherung Ihres Haustieres auf Wunsch persönlich anwesend zu sein. Wir wollen mit unserer Erfahrung helfen, wenn man von Haustieren Abschied nehmen muss.“

Krönung des neuen Schützenkönigs David DoVale der St. Matthias Schützenbruderschaft Günhoven

Am Freitag, dem 03. Februar 2017, wurden der Günhovener Schützenkönig für 2017 David do Vale und seine beiden Minister Fabian Hansen und Jonas Kartje im Rahmen der Krönungsmesse in der Grabeskirche Günhoven durch Pastor Otten feierlich in ihre Ämter eingeführt.

Er wünschte den Dreien viel Erfolg bei der Ausübung ihrer Ämter und bedankte sich beim scheidenden König Walter Dreßen und seinen Ministern Jörg Renner und Christian Respondek für die geleistete Arbeit. Nach der Krönungsmesse fand in der Dorfschenke Rißdorf die

Jahreshauptversammlung der St. Matthias Schützen statt. Bei den Wahlen zum Vorstand wurden Heinrich Wille (1. Brudermeister), Jürgen Fausten (1. Kassierer) und Michael Heinrichs (1. Schriftführer) unter großem Beifall in ihren Ämtern bestätigt.



von links 1. Brudermeister Heinz Wille, Minister Fabian Hansen, hinten Fahnenoffizier Andreas Zimmer, Schützenkönig David do Vale, Minister Jonas Kartje, 2. Brudermeister Franz-Josef Zimmer

Der Turnverein Germania Mennrath-Günhoven sucht Verstärkung:

Wer hat Lust, bei unserem **Mutter-Kind-Turnen** mitzumachen? Die Gruppe ist geeignet für **Kinder im Alter zwischen ca. 2 bis vier Jahren**. Väter sind natürlich auch herzlich willkommen!



Wir treffen uns jeden **Dienstag von 16 – 17.30 Uhr** in der Turnhalle der Grundschule Günhoven, Stadtwaldstraße 239, 41179 Mönchengladbach. Für weitere Informationen: Frau Giesen, 02166/ 34809, guenter.giesen@gmx.de

Außerdem suchen wir:

Fußballer für unsere Hobby Mannschaft Herren (ab 30 Jahre), Dienstags von 18 bis 20 Uhr in der Turnhalle Grundschule Günhoven, Stadtwaldstraße 239, 41179 Mönchengladbach. Kontakt: Herr Mötter, reinhold.moetter@arcor.de



Lieder zu Tod und Leben

„Einmal, da sehn wir uns wieder...“-Teil 2, Neue Lieder zu Tod und Leben am Freitag, den 7.4.2017 von 19.30 Uhr bis ca 20.45 Uhr in der Grabeskirche St. Matthias Günhoven. Deutschsprachige Liedermacher und Gruppen singen seit vielen Jahren in ihren Liedern von Leben und Tod, Hoffnung und Trauer, Lebensfreude und Enttäuschungen: Ein Abend mit bekannten und unbekanntem Liedern. Es werden Lieder von Reinhard Mey, Klaus Hoffmann, Peter Maffay, Herbert Groenemeyer, u.a.m. gesungen. Gesang und Instrumente: Rüdiger Puschmann, Lothar Ricken, Helmut Schroers, Harald Josephs, Benedikt Ricken. Zwischentexte: Evelyn Hinz

Endstation Sehnsucht!?

Karfreitag, 14. April um 19.30 Uhr in der Grabeskirche St. Matthias, Günhoven Mit dem Tod Jesu am Kreuz starben für die Menschen, die ihn sehr eng begleitet haben, auch viele ihrer Träume und Lebensentwürfe... Wie gehen sie und wie gehen wir um mit geplatzten Wünschen, Enttäuschungen, mit den Momenten des Scheiterns in unserem Leben? Sie sind eingeladen, in der Ruhe des Karfreitag durch Texte, Momente der Stille und im Klang der Musik mit ihrer Sehnsucht in Kontakt zu kommen. Musik: Marieke Bröckers / Querflöte Texte: Markus Heib / Gemeindefeuerent.

Pilgern in Norwegen

Der Olavsweg – ein jahrhundertalter Pilgerweg – führt durch die schönsten Landschaften Norwegens: durch die fruchtbare Hedmark mit ihren weiten Getreidefeldern, das wildromantische Gudbrandstal mit seinen alten Höfen und Wäldern, über das karge und doch so wunderbare, stille Dovrefjell, durch das Orklatal mit seinen Wäldern und durch die Moore und Wiesenlandschaften in Trondelag. Ziel ist der großartige Nidarosdom in Trondheim, das Grab des Heiligen Olav, der vor tausend Jahren Norwegen christianisierte und einigte.

Jahrhundertlang war es still um diesen traditionsreichen Weg. Denn als die Reformation 1537 Norwegen erreichte, wurden Pilgerwanderungen verboten. Erst im 20. Jahrhundert kamen wieder Pilger nach Nidaros. Der Weg zwischen Oslo und Trondheim wurde zwischen 1993 und 1997 markiert und reaktiviert. Kronprinz Håkon eröffnete ihn am 29. Juli 1997.

Und im Jahr 2010 wurde der norwegische Olavsweg – nach dem spanischen Jakobsweg – vom Europarat in Straßburg zum zweiten Europäischen Kulturweg ernannt. Er ist auch Teil des Systems der vielen europäischen Wege nach Santiago de Compostella.

Klaus und Richmonds Vallen haben den Olavsweg in den letzten beiden Jahren auf seinen schönsten Stücken erlebt und geben ihre Erlebnisse im Rahmen eines Diavortrags gerne weiter. Die Veranstaltung findet mit Unterstützung der Kfd St. Helena statt: Montag, 24. April 2017, 19.00 Uhr, Helenatreff, Mühlenwallstraße 73 (Seiteneingang).

Dabei wird auch über die Geschichte des heiligen Olav, über die wechselvolle Geschichte des Weges sowie manche Geschichte vom Weg und seinen Pilgerherbergen erzählt. Der Eintritt ist frei – erbeten wird eine Spende für den Verein Zukunft Rheindahlen e. V. für die Organisation von Kappesfest und Nikolausmarkt.

Schuhmacherei und Schlüsseldienst Wickrath

Schuhreparaturen
Schlüsselanfertigungen
Türöffnungsdienst
Stempel
Türschilder
Gravuren
Lasergravuren

B. Borsutzky
Quadstraße 11

41189 Mönchengladbach
Tel: 02166 - 6475055
bodoborsutzky@web.de

Öffnungszeiten:

Mo, Die, Do, Fr : 9.30 - 18.00 Uhr
Sa : 9.30 - 13.00 Uhr

www.schuh-schluesel-wickrath.de

Mit
geschlossen

Einbruchschutz



- Sicherheitsbeschläge
für Fenster und Türen

- Beratung vor Ort

SCHREINEREI

KARL PURRIO KG

Telefon: 02161/907270

Andreas-Bornes-Strasse 53

Salon-fähig

Salon-fähig bekommt Verstärkung!



Wir freuen uns, denn ab April wird Sarah unser Team bereichern. Neben Coloration und Schnitt gehört unter anderem auch das Hochstecken zu ihren kreativen Arbeiten. Außerdem bieten wir ab sofort außer Haus Bedienungen an.

Wir wünschen Ihnen allen schöne Ostertage.

Ihr Team von *Salon-fähig*

Am Mühltentor 18 · Telefon 02161/570572



FENSTERFOLIEN

Mönchengladbach

- Dekorfolien
- für Glastüren und Fenster
- Sicherheitsfolien
- Splitterschutz und Einwurffhemmend
- Sonnenschutzfolien
- Blendschutz, Hitzeschutz
- Schaufenster Beschriftung
- Kfz.- Beschriftung

Fensterfolien
Mönchengladbach
Inh. M. Wilms
Broicher Straße 183
41179 Mönchengladbach

Tel.: 02161 / 58 28 69
Fax: 02161 / 95 89 688

info@fensterfolien-mg.de
www.fensterfolien-mg.de



**Rheindahlener
Kinderkarne-
valszug:
800 schön
verkleidete
Teilnehmer
verbreiteten
gute Laune**



In dem traurigen Fall,
sich von seinem geliebten Haustier
verabschieden zu müssen, stehen wir Ihnen
mit langjähriger Erfahrung und Würde
zur Seite



SHCN Tierbestattungen
Am Mühlentor 19
41179 Mönchengladbach

Tel.: 00800 74 260 000
www.shcn.eu

**St.-Helena-
Apotheke**
Plektrudisstraße 5
41179 Rheindahlen



Gesunde Kopfhaut - schönes Haar

Haare sind eines unserer kraftvollsten und ausdrucksstärksten Körpersignale. Mit gepflegtem Haar voller Spannkraft und strahlendem Glanz bewegen wir uns freier, gewinnen an Sicherheit und Ausstrahlung. Auch zeigen wir unserer Umwelt, dass wir uns „mit Haut und Haaren“ wohl fühlen, seelisch und körperlich mit uns im Einklang sind.

Damit auch Sie Ihren Haartyp und die Ansprüche Ihrer Kopfhaut kennen lernen, **bietet die St.-Helena-Apotheke am Freitag, 7. April, eine kostenlose Haarberatung und -analyse.** Eine Fachberaterin zeigt Ihnen direkt auf einem Monitor in 200-facher Vergrößerung, wie es um Ihr Haar und Ihre Kopfhaut bestellt ist. So kann man sehen, ob das Haar geschädigt ist (z.B. durch zu viele Dauerwellen oder Haarfärbemittel), ob es spröde und brüchig oder kraftvoll und gesund ist. Im Anschluss berät die Fachberaterin Sie individuell und bespricht mit Ihnen das optimale Pflegekonzept.

Zur Vermeidung unnötiger Wartezeiten bittet das Team der St.-Helena-Apotheke um rechtzeitige vorherige Anmeldung - gern auch telefonisch unter: 02161/583535.

Ihr Team der St. Helena Apotheke



NORBERT JANSEN · MALERMEISTER

JANSEN

RHEINDAHLEN

Verleih-Service	Laminat
Tapeten	Beratung
Bautrocknung	Werkzeuge
Klick-Design-PVC	Sonnenschutz
Farben-Mischanlage	Schimmelsanierung
Zubehör	Teppichboden
Lieferservice	

Am Wickrather Tor 71 - 73 · Tel. 02161 580280

www.jansen-malermeister.de

Hotel-Restaurant

Dorthausener Hof

Gladbacher Straße 403 · 41179 Mönchengladbach
www.Dorthausener-hof.de.vu · Dorthausener-hof@web.de
 Telefon 0 21 61 / 54 27 06



Gepflegtes Ambiente · Freundlicher Service

Internationale Küche

Griechische Spezialitäten

Kegelbahn (Termine noch frei)

Gesellschaftsraum bis zu 50 Personen

Übernachtungsmöglichkeit

Ostern geöffnet, Reservierung erwünscht

Neu: Mo - Fr. von 11.30 bis 14.30 Uhr

Mittagstisch ab 6.90 €

Öffnungszeiten:

Mo-So von 11.30 bis 14.30 und 17 bis 23 Uhr
 Dienstags Ruhetag

„Weiblich“

Im christlichen Alltag wird Gott ausschließlich männlich gedacht. Das drückt sich bereits in jedem Kreuzzeichen aus: „Im Namen des Vaters (=Mann) und des Sohnes (=Mann) und ...“ Weibliche Attribute im religiösen Tun beziehen sich immer auf Maria, die Gottesmutter. Jesu Bibel war die Hebräische Bibel, waren die

Tora (die fünf Bücher Mose), die Propheten und die Psalmen. Und darin will Heinz-Josef van Ool am 3.4.17, 19.00 Uhr (5 Euro) mit den Teilnehmern im Helena-treff, Mühlenwallstraße 73, auf Spurensuche gehen. Vielleicht lässt sich entdecken, ob „weiblich“ nicht eine verborgene Seite des biblischen Gottes ist.



Deutsche Glasfaser

„Die Deutsche Glasfaser hat sich zum Ziel gesetzt, eine nachhaltige Infrastruktur zu schaffen, jeden Haushalt mit einem FTTH-Anschluss zu versorgen und Unternehmen eine zukunftsfähige Glasfaseranbindung zu ermöglichen“.

So die Werbung. Hier die Realität. Der am 15.11.2016 bestätigte Auftrag wurde am 11.1.2017 widerrufen. Aus technischen und sachlichen Gründen, wie es hieß. Wir erhoben Widerspruch und wiesen auf den mit uns geschlossenen Vertrag. Eine E-mail informierte uns, dass aus technischen Gründen ein Anschluss nicht möglich sei. Die Glasfaser bezog sich auf ihre Geschäftsbedingungen, Absatz 5.1, der ein Rücktrittsrecht bei sachlich gerechtfertigtem Grund möglich mache. Dass ein Anschluss an das Stadtwasser, ein Anschluss an das Schmutzwasser, eine Drehstromversorgung und ein Telefonanschluss bereits vor-

handen sei, beeindruckte wenig. Nichtsdestotrotz meldete sich ein Mitarbeiter der bam-w&f (wir denken, dass ist die ausführende Firma) Anfang März, um sich ein Bild zu machen. Mit Schreiben verwies die Deutsche Glasfaser (interessanter Weise zwei Tage vor dem Besuch) auf die hohen Kosten und bedauerte noch einmal, uns nicht mit einem Glasfaser-Kabel versorgen zu können. In dieser Woche wird noch einmal ein Mitarbeiter der ausführenden Firma vorbeikommen und Fotos machen. Wir gehen nicht davon aus, angeschlossen zu werden, sehen aber, dass hier die linke Hand nicht weiß, was die rechte tut. Wenn man davon ausgeht, dass die Firma Deutsche Glasfaser damit wirbt, den ländlichen Raum an das schnelle Internet anzuschließen und wir davon ausgehen, dass mit einer Mischkalkulation gearbeitet wird, sind das alles nur leere Versprechen. Auch die Deutsche Glasfaser sucht sich die Rosinen heraus. Uns würde interessieren, ob andere, die ähnlich abgeschieden wohnen, auch diese Erfahrungen gemacht haben.

Sigrid Bruckmann & Klaus Willer
e-mail S.Bruckmann@t-online.de

C. Wölfinger & Co.
Hausgeräte Beratung • Verkauf • Kundendienst

Unsere Beratung und unser Service sind wie die Produkte, die wir verkaufen.
Effizient und nachhaltig
Lehmkuhlenweg 2 • 41065 Mönchengladbach
Fon 02161.656900 • www.woelfinger-mg.de

ALOIS OLLAND

Dach- und Schieferdeckermeister
41069 Mönchengladbach-Hehn
Hehn 184
Tel. 0 21 61 / 54 14 25 • 0 21 61 / 59 02 15
Handy 0175 / 56 41 165 • Fax 0 21 61 / 54 06 93

Blitzableiterbau • Bauklempnerei
Flachdachabdichtung • Fassadenverkleidung
Gerüstbau

Praxis für Ergotherapie
Melanie Effertz
Ergotherapeutin B.Sc. (NL)
Am Wickrather Tor 29 • 41179 MG
Tel. 02161/567772 • info@ergo-mg.de

Beachten Sie unsere aktuellen Kurse!
Wir bieten wieder Neurofeedback an!
Für weitere Infos schauen Sie auf unserer
Homepage www.ergo-mg.de vorbei!

Kulinarische Führung Nr. 3

Wegen der großen Nachfrage – die ersten beiden Termine sind schon lange ausgebucht – gibt es eine dritte Führung durch Rheindahlen und zwar am 12. Mai 2017, 18.30 Uhr, Kosten: 16 Euro. Infos und Anmeldung im Modehaus No. 21.

IG Genhülsen Termin verlegt

Am 6.4.2017 findet die Jahreshauptversammlung der Not- und Interessengemeinschaft Genhülsen im Hotel Haus Heinen statt, aber nicht wie in der Einladung angekündigt um 19 Uhr sondern erst um **20 Uhr**.

- ☞ Ergotherapie für Erwachsene und Kinder nach modernsten Therapieansätzen
 - ☞ Klientenzentriert, Betätigungsorientiert: Im Alltag selbstständig!
- Mögliche Behandlungsgebiete:**
- ☞ Schlaganfall, Parkinson, MS, Demenz, Alzheimer, Rheuma / Arthrose
 - ☞ AD(H)S, Entwicklungsverzögerungen, Konzentration, Grob-/ Feinmotorik, Autismus

Der Gewerbekreis präsentiert seine Mitglieder



Dachdecker- und Klempnermeisterbetrieb Gerüstbau und Verleih André Arndt

Am Baumlehrpfad 14 · 41179 Mönchengladbach
Tel 02161/905005 · Fax 02161/905006

Der gebürtige Rheindahlener André Arndt gründete am 1.5.2001 sein Unternehmen in Rheindahlen. Seine Ausbildung hatte er bei der Firma Zitzen GmbH absolviert. Nach der Meisterprüfung machte er sich zunächst mit einem Firmensitz auf der Broicher Straße selbstständig. Der Betrieb wurde ständig größer und um einen Gerüstbaubetrieb mit drei Angestellten erweitert. Die Räumlichkeiten auf der Broicher Straße reichten nicht mehr aus und die Firma Arndt verlegte den Firmensitz zum Baumlehrpfad 14. Dort sind wir täglich von 7.30 Uhr bis 18 Uhr durchgehend für Sie da. Mit insgesamt 17 Angestellten bieten wir Ihnen alle Arbeiten, die Dach-, Wand- und Abdichtungstechnik betreffen. Wir sind auch spezialisiert auf Schiefer- und Metallverarbeitung. Außerdem sind wir Veluxpartnerbetrieb und können alle Arbeiten von der Reparatur bis zum Neueinbau von Veluxfenstern und Zubehör anbieten. André Arndt: „Dem Gewerbekreis Rheindahlen sind wir beigetreten, weil wir der Meinung sind, Rheindahlen muss attraktiver werden. Und das geht nur, wenn alle mitmachen!“

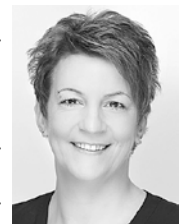


Reisebüro Plum

Seit 12 Jahren ist Ihr Urlaub in guten Händen!



Wir nehmen uns Ihre Reisewünsche zu Herzen und buchen, was Sie begeistert! Gefragte Ziele in diesem Sommer sind Spanien, Griechenland und Bulgarien.



Das Team vom Reise-land kennt die besten Ziele und findet garantiert den passenden Urlaub für Sie. Wir freuen uns auf Ihren Besuch!



Die Adresse ist ja nun anders: Am Mühlentor 2 - 4 in 41179 Mönchengladbach, ansonsten ist alles gleich geblieben.



Reiseland Reisebüro Daniel Plum - Am Mühlentor 2-4 - 41179 MG
Tel. 02161-5763507 - Fax: 02161-5763516
Email: rheindahlen@reisebueroplum.de



Büro-Organisation +
Ablauf-Optimierung
EDV-Beratung Proß

Wachsende Papierberge? Zu wenig Zeit für Projekte oder Kunden?

- Wir beraten, planen, analysieren, konzeptionieren, realisieren und schulen.
- Mit ganzer Leidenschaft nehmen wir uns Ihrer individuellen Gegebenheiten an und unterstützen Sie in allen Bereichen Ihres Büroalltages.
- Dabei optimieren wir Abläufe und entlasten Sie, damit Sie sich auf Ihre Ziele konzentrieren können.



Weindepot Hans-Peter Gietzen

St.-Peter-Straße 3
41179 Mönchengladbach
Telefon 02161/570772

www.vinos-hpg.de
e-mail: info@vinos-hpg.de

Bei uns finden Sie ca. 200 spanische und deutsche Weine und ein Sortiment ausgefallener Delikatessen. Die meisten Weine kann man bei uns probieren, bevor man sich entscheidet; teure Kultweine freilich nur bei entsprechend ausgeschriebenen Weinproben. Wir existieren etwas im Verborgenen. Die Sankt-Peter-Straße ist eine historische Straße im Kern von Mönchengladbach-Rheindahlen. Die Einfahrt in die Straße ist nur zum Beladen, nicht zum Parken gestattet. Parkplätze gibt es aber wenige Meter entfernt an der benachbarten Helenastraße. Auch den Weinladen sieht man von der Straße aus nicht; der befindet sich nämlich im Hinterhaus.

Regelmäßig geöffnet ist an 3 Tagen in der Woche:
Donnerstag 17.00–20.00, Freitag 16.00–19.00,
Samstag 11.00–14.00.



Der Bürgerverein Rheindahlen hatte seine Jahreshauptversammlung mit Neuwahlen: Wilfried Theißen ist der neue „Lott jonn“ Preisträger

Am 22. März 2017 wählten die Mitglieder des Bürgervereins Rheindahlen ihren neuen Vorstand. Der amtierende Vorsitzende Baas Charly Jansen freute sich über die gute Beteiligung. Der Bürgerverein hat zur Zeit 85 Mitglieder. Jansen betonte, dass der Vorstand in den nächsten drei Jahren der Gewinnung neuer Mitglieder obere Priorität einräume. Wenn auch momentan viele Vereine mit einem Mitgliederschwind litten, dürfe das den neu gewählten Vorstand nicht entmutigen.

Zu Beginn der Versammlung gedachten die Mitglieder des kürzlich verstorbenen Toni von Hecken, der Ehrenvorsitzender des Bürgervereins Rheindahlen war.

„Ohne Toni von Hecken mit seiner engagierten Tätigkeit,“ so Charly Jansen, „würde der Bürgerverein schon längst nicht mehr existieren.“

In seinem Jahresbericht konnte Baas Jansen Erfreuliches melden. So wurde die Gemeinnützigkeit des Vereins für weitere

drei Jahre bestätigt, ein Zeichen dafür, dass der Verein finanziell in ordentlichen Bahnen arbeite. Hierfür dankten die Mitglieder dann auch der Kassiererin Gisela Günther. „Ich pass schon gewaltig auf, dass kein Blödsinn gemacht wird,“ meinte die Kassiererin. Auch das Ergebnis der Sammlung für St. Martin konnte sich sehen lassen. Über 9000 Euro kamen zusammen, die bis auf eine kleine Summe, die der nächsten Sammlung schon zugeschlagen wurde, gänzlich für die Gestaltung des St. Martinzuges verwendet wurde. Jansen hob hervor, dass ohne die 30 Sammlerinnen und Sammler, die viele Stunden ihrer Freizeit opferten, St. Martin nicht mehr durch Rheindahlen reiten könne. In dem Zusammenhang galt auch großer Dank der örtlichen Freiwilligen Feuerwehr.

Bevor die Neuwahlen für die nächsten drei Jahre anstanden, wurde der

Vorstand entlastet. Horst Höhne, der mit Herbert Schrötgens die Kasse geprüft hatte, konnte nur feststellen: „Alles absolut einwandfrei.“

Die Neuwahlen brachten nur einstimmige Ergebnisse: Vorsitzender und Baas Charly Jansen, 2. Vorsitzender Rolf Beyers, Kassiererin Gisela Günther, Schriftführer Wolfgang Werkes, Beisitzerin Brigitte Krumbein.

Charly Jansen teilte sodann mit: Der Lott jonn Preis geht in

diesem Jahr an Wilfried Theißen aus Dorthausen. (In einer der nächsten Ausgaben wird Wilfried Theißen noch ausführlich im SL vorgestellt).

Am 18. November wird ein Mundartabend stattfinden in Erinnerung an Hans Hugo Hanrath. Dabei wird es etwas Besonderes für Rheindahlen geben:

Unter der Leitung von Andrea Richter wird ein Kinderchor bekannte Volkslieder auf Plattdeutsch vortragen.



unser Bild zeigt v.l. Charly Jansen, Horst Höhne, Gisela Günther, Wolfgang Werkes, Brigitte Krumbein und Rolf Beyers

@rona *med. Fußpflege*

Medizinische Fußpflege für

19,- €

Terminabsprache bitte unter
Telefon 0 21 61 / 58 06 10

Am Mühlentor 14 · 41179 Mönchengladbach

@rona *Nageldesign*

Verstärkung von Naturnägeln

French **25,- €** · mit Tip **40,- €**

Vollfarbe **32,- €** · mit Tip **47,- €**

Terminabsprache bitte unter
Telefon 0 21 61 / 58 06 00

Am Mühlentor 14 · 41179 Mönchengladbach

@rona *Solarium*

ehemals AYK Sonnenstudio

jeden 1. und 15. im Monat
bis 20 min für

5,- €

Öffnungszeiten:

Mo - Fr: 9.00 - 19.00 Uhr

Sa: 9.00 - 14.00 Uhr

sonn- u. feiertags: 10.00 - 15.00 Uhr

Am Mühlentor 14
41179 Mönchengladbach
Telefon 0 21 61 / 58 39 88



April-Aktion: Jetzt 20% sparen & dabei 100% Service erhalten

Die Beschützer sensibler Stoffe

AEG Waschautomat L8FS86499



A+++
- 50%

-106 kw/h im Jahr

- 9kg ProTexTrommel
- ÖkoMix
- ProSteam
- ProSense

~~UVP € 1049,-~~
jetzt: € **849,-**

AEG Wärmepumpentrockner T8DS86689



A+++

-177 kw/h im Jahr

- 8kg ProTexTrommel
- AbsolutCare
- SensiDry
- ProSense

~~UVP € 1049,-~~
jetzt: € **849,-**

Vom 01. bis zum 29. April 2017 erhalten Sie beim Kauf **aller** Wasch- und Trockenautomaten:

- kostenlose Lieferung.*
- kostenlosen Anschluss.*
- kostenlose Altgerät-Entsorgung.*
- einen € 30,- **Gutschein.**

◦ von AEG das Pflegesystem, von C. Wölfinger & Co. den Service, **... besser geht nicht!**

* im Umkreis von 25 km

Perfekte Waschergebnisse und sparsam wie nie! Zollen Sie Ihrer Wäsche den Respekt, den sie verdient. Mit sparsamsten und schonendsten Geräten.

3 Jahre Vollgarantie + 10 Jahre Motorgarantie

C. Wölfinger & Co. • Lehmkuhlenweg 2 • 41065 Mönchengladbach • Fon 0 21 61 - 65 69 00 • www.woelfinger-mg.de

PRÄZISA DER HOLZ-DIENST

Sie träumen von neuen Wohnräumen?

Wir kümmern uns drum!

Wir als Team von kompetenten Schreincrn erledigen sämtliche Holz-Arbeiten, demontieren Ihre Möbel, bauen sie hinterher wieder fachgerecht zusammen, und den Maler, den Elektriker, den Klempner und und und bringen wir gleich mit!

Denn wir arbeiten seit Jahren mit vielen anderen Handwerkern zusammen, und das heißt für Sie: Nur 1 Ansprechpartner für das gesamte Projekt und reibungslose Zusammenarbeit zwischen allen Beteiligten. Und das spart: Zeit, Nerven und Geld!



PRÄZISA • Joachim Arndt • Rochusstr. 220 • Mönchengladbach
Tel. 02161-307812 • www.der-holz-dienst.de

C+S Personalservice

Wir bieten
unseren Kunden
und Interessenten
zeitnahe, flexible
und kostengünstige
Lösungen im Bereich
Arbeitnehmerüberlassung
und Outsourcing

C + S Personalservice GmbH
Erkelenzer Straße 38a • 41179 Mönchengladbach
Telefon: 02161 948878-0 • Fax: 02161 948878-9
Mail: s.schmidt@cs-personal.de

En Pläät es noch lang kenn Pläät

Ein Interview über Trump und Gauland mit Friseur Schnippel

SL: Herr Schnippel, was würden Sie Präsident Donald Trump sagen, wenn Sie ihn träfen?

Schnippel: Wie laufen Sie denn rum? Kennen Sie keinen guten Friseur?

SL: Was haben Sie an der Frisur auszusetzen? Was passt nicht?

Schnippel: Der ganze Kopf. Oder anders ausgedrückt: der Kopf passt nicht zur Frisur.

SL: Wie meinen Sie das?

Schnippel: Ich vermute, dass dieser Mann in Wirklichkeit eine Glatze hat. Was wir als Vollhaar sehen, ist ein Toupet. Ich vermute, die Amerikaner haben einen Spezialkleber für sein Toupet.

SL: Wäre es für Trump besser, mit einer Glatze herumzulaufen?

Schnippel: Auf jeden Fall. Jetzt lügt er uns etwas vor. Er trägt eine Lügnerfrisur, damit lässt sich der in der Mitte kahl gewordene Mann seitlich das Haar lang wachsen und kämmt diese langen Haare unter Einsatz von Wasser oder Pomade über die Glatze. Das täuscht üppiges Haupthaar vor.

SL: Noch einmal: Stünde Trump eine Glatze besser?

Schnippel: Dazu muss man sagen. En Pläät es noch lang kenn Pläät. Das heißt so viel wie: Glatzen sind an und für sich etwas sehr Ästhetisches, Urwüchsiges. Manche Männer mit Glatze wirken sehr erotisch. Andere sehen aus wie Knallköpfe.

SL: Und was ist mit Trump?

Schnippel: Von seinen Haaren aus betrachtet bzw. von seiner Glatze: Für ihn wäre es besser, wenn er von der Bildfläche verschwinden würde.

SL: Und was sagen Sie von der AfD dazu, Herr Gauland?

Schnippel: Wie üblich, alles Lügenpresse.

SL: Tragen Sie denn ein Toupet?

Schnippel: Ein deutscher Mann trägt keine Perücke. Er zeigt nur das, was er hat.



Dankeschön an die Helfer



Es ist schon zur Tradition geworden: der Bürgerverein Rheindahlen lädt die Helferinnen und Helfer des St. Martinszuges in Rheindahlen zur Karnevalszeit zu einem kleinen Dankeschönessen in die Alte Post Rheindahlen ein. So konnte Baas Charly Jansen 25 von ihnen begrüßen. Einige hatten wegen dringender anderer Termine absagen müssen. Nach St. Martin ist natürlich auch wieder vor St. Martin. Wenn in den vergangenen Jahren der große Umzug in Rheindahlen immer am 2. Mittwoch im November stattfand, ist es in diesem Jahr anders.

Da der 1. Mittwoch auf den 1. November fällt, sind die Termine insgesamt für die vielen St. Martinszüge in Rheindahlen zu gedrängt. So ist der 3. Mittwoch im November, also der 15. November, St. Martinszug im Zentrum Rheindahlens.

Zu gegebener Zeit wird der SL Rheindahlen noch Näheres berichten.

Wer erinnert sich noch?



Unser Angebot ist Ihre Lösung

Privaten Grundstückseigentümern und Gewerbe-/Industriekunden bieten wir im Service-Paket:

- **Winterdienst** rund um die Uhr
- **Gehwegreinigung** wöchentlich
- **Straßenreinigung** wöchentlich
- **Geländereinigung** nach Absprache

Wir beraten Sie umfassend und individuell. Gern auch vor Ort.
Rufen Sie uns an: ☎ 02161/49100

Gascogne

Die idyllische Region Gascogne im Südwesten Frankreichs ist das Paradies französischer Gourmets. Im milden Klima gedeiht Obst und Gemüse vom Feinsten, Hühner und Enten leben auf der Wiese. Als Weinland ist die Gascogne dagegen kaum bekannt. Dabei gehören die leichten, fruchtigen Weißweine der Region zum Besten, was Frankreich in dieser Kategorie zu bieten hat. Wie dieser Sauvignon-blanc mit seiner dezenten Cassis-Note und seiner eleganten Fruchtigkeit aus einem kleinen Familienweingut. Wie man so einen Wein für so einen Preis produzieren kann.....

Haut Bastion Sauvignon blanc
4,50 € (6,-/l)

Weindepot Hans-Peter Gietzen
Mönchengladbach-Rheindahlen, St.Peter Str. 3
Tel 02161-570772, info@vinos-hpg.de, www.vinos-hpg.de
Donnerstag, 17.00-20.00, Freitag 16.00-19.00, Samstag 11.00-14.00

Wenn Borussia spielt, geht bei der AWO die Post ab:

„Ein sportverbundenes Vergnügen“

Jeder Anhänger von Borussia Mönchengladbach erinnert sich noch sehr genau, wenn Stadion-sprecher Rolf Göttel zu Beginn einer jeden Spielpaarung dem Sportpublikum seinen selbst gefertigten Wusch zurief: „Ich

dann dä Ball hin? Nää, so jeht dat net joht.“

Dann fällt das 1:0 für die Borussia. „On du sääs,“ meint Matthes zum Nachbarn, „dä Christensen hött enne schehve Kopp. Doo süsset ma. Doll. Janz



Männer, Fußballexperten, begeistert, enttäuscht und verloren

wünsche Ihnen allen ein sportverbundenes Vergnügen“.

Zwar wiederholt Norbert Gerhards, der Chef der Rheindahlener AWO, diesen Wunsch nicht, wenn sich regelmäßig ca 40 Männer (nur eine Frau ist dabei) samstags oder sonntags die Spiele der Borussia im Aufenthaltsraum der AWO ansehen. Gestandene Senioren, die alle Höhen und Tiefen des niederrheinischen Fußballclubs mit erlebt haben, die bei den Meisterschaften und Pokalsiegen mitjubelten, den Abstieg aus der Liga erduldeten, aber niemals den Glauben an ihre Borussia verloren.

Die meisten sind schon eine Viertelstunde vor dem Spiel da. Klar, dass an dem Tag das Ergebnis von Schalke diskutiert wird. „Die Hammer doch doll jeschrubbt“, sagt Heinz, „hoffentlich klappt dat och hüüt.“ Wenn das nämlich gelingt, zieht man an den Kölnern vorbei. Aber die Experten aus der 1. Reihe, Erich und seine Kameraden, sind skeptisch. „E Unentschieden deht et mesch och.“

Bernhard ist ganz pessimistisch: „3:1 für den Hamburger SV.“ Zwischenzeitlich haben alle ihren Platz gefunden, klar, dass es auch hier Sitzplätze vor dem Fernseher gibt, die fest vergeben sind. „Doo sett esch!“

Alle sind mit Getränken versorgt, Norbert und seine Mannschaft haben alles im Griff: Kaffee, Cola und natürlich BIT, Stubbis.

Dann geht es los. Wo vorher noch lautstark diskutiert wurde, tritt Ruhe ein. Die ersten kritischen Anmerkungen. „Wo spielt dä

doll.“ Und dann passiert es. Der HSV schießt den Ausgleich. Jupp kriegt sich nicht mehr ein: „Janz klar Abseits, da hann esch von hej en Dahle uht genau senn.“ Tatsächlich, der Schiedsrichter erkennt das Tor nicht an. Im Hamburger Stadion brodelt es, bei der AWO ist die Stimmung auch geladen. „Wat hann esch desch jesait,“ ruft Alfred, „die krieje dat Deng drenn.“ Ausgleich. 1:1. Dabei hatten die Borussen vorher noch zwei Riesenschancen durch Hermanns und..

„Wie heesch die Papnas?“ Jupp mault und mault. „Wovörr krieje die all dat Jeld, on dann so wat.“ Es kommt noch schlimmer: 2:1 für die Hamburger.

Seltsam: Das Spiel ist vorbei, nur noch ein kurzes Miteinander. Trotz allem sind sie zufrieden. „Bis am Samstag. Klar, esch komm. Halt mesch dr Platz frej.“

Die Chronologie



... in Ordnung



...verdienter Ausgleich



...leider...

WOCHENEND-BRÖTCHENTÜTE
JEDEN SAMSTAG & SONNTAG
WILLKOMMEN BEI SHELL



Jeden Samstag und Sonntag:

10 frische Brötchen
für nur **2,49€** statt 3,00€

Shell Station Wilms & Rudolph GmbH
Meisterbetrieb der KFZ Innung MG
Hardter Str.133
41179 Mönchengladbach
mail: tankstelle@shell-wilms.de



Mona's

Spielen · Schreiben · Schenken



Am Bahnhof 10
41844 Wegberg
Tel. 02434 - 9933977

www.monas-wegberg.de

Angebotserweiterung für Rheindahlen

In einem Gespräch mit dem SL Rheindahlen stellte Frank Fuser (63), gebürtiger Solinger, aber schon seit 10 Jahren in Rheindahlen beheimatet, ein neues Angebot der Musikschule vor. Im Bestreben um Bürgernähe und Kundenfreundlichkeit bietet die Musikschule der Stadt Mönchengladbach Klavierunterricht in Rheindahlen an, konkret: Aufgrund der Nachfrage kann das bereits seit Jahren bestehende Angebot im Gebäude der Hauptschule in Kooperation mit dem Gymnasium auf die dortigen Räumlichkeiten ausgeweitet werden.

Die Musikschule betritt mit diesem Erweiterungsangebot kein



Frank Fuser, Fachbereichsleiter für Weiterbildung und Musik

Neuland, denn zum einen gibt es schon neun Angebote in anderen Schulen, in der Hauptsache an Grundschulen. „Die Zusammenarbeit mit dem Gymnasium Rheindahlen klappt vorzüglich,“ sagt Frank Fuser, „was natürlich auch den Lehrern des Gymnasiums zu verdanken ist, an der Spitze Herr Günschmann.“

Die Musikschule der Stadt Mönchengladbach plant, das Angebot im Bereich Instrumentalunterricht im Stadtteil Rheindahlen ab Mai 2017 auszubauen.

Neben dem bereits angebotenen Klavierunterricht soll es in Zukunft auch möglich sein, Streichinstrumente (Violine, Viola, Violoncello) in Räumen des Gymnasiums Rheindahlen zu erlernen. Die Musikschule will Schülerinnen und Schülern damit das wohnortnahe Erlernen ihrer Wunschinstrumente ermöglichen. Neben dem regulären wöchentlichen Unterricht bietet die Musikschule „Schnupperkurse“ mit vier Unterrichtsstunden zum Gesamtpreis von 85,- Euro an. Frank Fuser ist überzeugt, dass dieses neue Angebot auf das Interesse vieler Rheindahlener stoßen wird. Anmeldungen für das neue Schuljahr, das im Mai beginnt, werden ab sofort entgegengenommen. Weitere Auskünfte erhalten Interessierte unter Tel. 02161/25 64 33 oder auf der Homepage der Musikschule www.musikschule-moenchengladbach.de.

Linda Dembon geht

Jeden Tag jede Menge Kinder um sich herum, das war die tägliche Arbeit von Linda Dembon, Leiterin des Jugendheims, der KOT. Nun geht sie nach sechseinhalb Jahren nach Baden Württemberg. Es wird sowohl bei den Kids als auch bei Lina einige Tränchen geben. Linda war der umtriebige Mittelpunkt des alltäglichen Betriebs im Jugendheim. „Linda Dembon baute eine Struktur in ihrer Arbeit auf,“ sagt Pfarrer Harald Josephs, „die auch auf demokratische Akzente setzte. Die Kinder durften, sollten und mussten mitreden, mitentscheiden und gleichzeitig aber auch die Verantwortung dafür tragen.“ Jeder, der es mit Kindern zu tun hat, weiß, welche Probleme hier entstehen können. Davor hatte Linda Dembon keine Angst. Sie arbeitete gern mit Initiativen der Gemeinde zusammen, sei es der Mittagstisch der KFD, die Hausaufgabenhilfe, diverse Kinderbibeltage. Sie stand bei Fragen der KJG und KSJ zur Verfügung und war bei Pfarrfesten mit Angeboten präsent. So wie viele in Rheindahlen ihr nachtrauern, können sich viele in ihrer neuen Wirkungsstätte auf sie freuen. Als Nachfolger mit je einer halben Stelle wurden Markus Kleikamp und Rita Lillotte gewählt.

mags mit neuer App

Wilde Müllablagerungen zu melden oder Abfuhrtermine für die Müll nachzusehen, wird jetzt noch einfacher: mags und GEM gehen am 31. März mit einer App an den Start. Wir berichten in unserer Aprilausgabe.

michael
kraft

sanitär- und heizungstechnik
badmodernisierung
behindertengerechte bäder
zu fairen preisen

grötekenstraße 44
41179 mönchengladbach
telefon 0173 / 9883806

e-mail: m.kraft.sanitaertechnik@web.de

**Kaminholz
Gerards**
0173 / 28 63 194
www.kaminholz-gerards.de

IMPRESSUM:

SL Rheindahlen Mühlentorplatz 17,

41179 MG, Tel. 0 21 61 / 57 10 18

E-mail: Manfred.Drehnen@t-online.de
chaja@t-online.de

Fax: 0322 / 2371 7638, Fax: 02161/ 56 64 79

Öffnungszeiten: Di 17-19 Uhr Fr 14-16 Uhr Redakteure:
M. Drehnen (MD), C. Jansen (CJ) Mitarbeit: Stefan Purrio

Herausgeber: M. Harzen

Erscheinungsweise: monatlich, jeweils letzter Freitag

Auflage: 10.000 Redaktions- und Anzeigenschluss:
15. jeden Monats, Anzeigentarif Nr. 8 von 2016

Druck: Johann Lüttgen GmbH Co.KG
Max-Reger-Straße 59 Nachdruck und Verwendung
von Artikeln, Anzeigen oder Fotos nur mit ausdrücklicher
Genehmigung der Redaktion. Vom Verlag
gestaltete Anzeigen unterliegen dem Urheberrecht.
Einsender von Manuskripten, Briefen u.ä. erklären
sich mit einer redaktionellen Bearbeitung einverstanden.
Keine Haftung für unverlangte Einsendungen.
Alle Angaben ohne Gewähr.

BEGEGNUNGSSTAETTE

HELENASTRASSE 3



Donnerstag, 6. April 2017

15 - 16 Uhr

**Gesprächsrunde zu
Sterbebegleitung /
Trauerarbeit**

Gründonnerstag, 9 - 11 Uhr

Marktcafé / Osterbüffet



LAGERVERKAUF

HERRENMODEN MÖLLER

- Markenware zu Outlet-Preisen
- ständig Sonder-Angebote
- reduzierte Einzelteile der Saison

Marken-
Kollektionen
immer
**30-70 %
reduziert**

OLYMP

eterna
EXCELLENT

CASA MODA

TOMMY
HILFINGER

GANT

CAMEL
ACTIVE

GARDEUR

bugatti

Mönchengladbach/Rheydt
Dahlener Straße/Ecke Schützenstr. 1
(gleich neben der TOTAL-Tankstelle)

Jetzt neue Öffnungszeiten
Mi.-Fr. 15.00-18.30 Uhr
Sa. 10.00-14.00 Uhr

„Es isst sich was mit den Roten“

Eine seltsam anmutende Überschrift, werden Sie sagen. Um welchen Sachverhalt geht es? Ich beginne mit den Roten. Und die haben es tatsächlich in sich. Mit der Bezeichnung geht es schon los. Manch einer wird verblüfft sein. Das Gemüse heißt Rote Bete.

Die Rote Bete ist mit der Zuckerrübe und dem Mangold verwandt. Wie diese ist sie eine Kulturform der Gemeinen Rübe. Der Name „Rote Bete“ (gemeinhin nur mit einem e geschrieben) ist in der Einzahl gehalten und weiblich. Sprechen wir von der Roten Bete in der Mehrzahl, heißt es natürlich: die Roten Beten, und nicht die Roten Bete.

Rote Bete ist ein Wunder, an der so mancher achtlos vorbeigeht. Wie schafft sie es innerhalb der wenigen Monate, in denen sie heranwächst, aus der Erde eine derartige Farbkraft und geschmackliche Intensität zu gewinnen?

Elisabeth Raether, eine bekannte Köchin: „So schwer ist ihr Aroma, als wäre das kein Saft, der aus ihr herausläuft, sondern echtes Blut.“ Man kann das Eisen der Roten Bete richtiggehend schmecken, von dem sie so viel enthält, als wäre sie wirklich ein Tier. Und süß ist sie auch, so dass manche Schokoladenkuchen da-

mit backen. Kommen wir noch einmal zur Überschrift: „Et es sesch wat möt die rue Rööbe“, sagte meine Mutter in ihrer Umgangssprache, und sie meinte damit, dass der Saft sehr färbte und die Finger, wie sie sagte, versaue.

Wir können die Überschrift aber auch sehr wörtlich nehmen: die Rote Bete als Wintergemüse ist aufgrund ihres hohen Vitamin-B-, Kalium-, Eisen- und vor allem Folsäuregehalts ein gesundes Gemüse, das gegart als Beilage gereicht oder roh für Salate verwendet wird.

Ferner ist die Rote Bete ein Bestandteil von Labskaus (Norddeutschland, Nordeuropa) und Borschtsch (Osteuropa).

Die Blätter können gekocht gleichfalls verzehrt werden. Sie sind reich an Vitaminen und Mineralstoffen.

Die Rote Bete isst sich gut. Der letzte Satz ist hier keinesfalls Ausländerdeutsch, sondern er passt genauso wie: Rinderbraten isst sich gut, und ein Schnitzel isst sich auch gut.

In der Hoffnung, dass ich Sie sprachlich nicht allzu verwirrt, Ihnen andererseits aber auch das Wintergemüse Rote Bete näher gebracht habe, wünsche ich Ihnen einen guten Appetit.

Kothausen wiederum erfolgreich

In jedem Jahr prämiert die Stadtparkasse Mönchengladbach die schönsten Fußgruppen im Veilchendienstagszug. All zu lange nehmen die Kothausener noch nicht an diesem Vergleich teil. Aber sie sind fast immer mit dabei, wenn es um die ersten Plätze geht. So auch in diesem Jahr.

Sieger wurden mit weitem Abstand vor den übrigen 55 Fußgruppen „De Rader Dolle“ mit 94 Punkten. Insgesamt wurden 11 Gruppen ausgezeichnet. Auf sie entfielen Geldpreise von 2333,31 Euro. Davon erhielten die Kothausener 111,11 Euro. Die Kothausener Karnevalsfreunde zogen unter dem Motto mit: „Kothausen umarmt über „All“. Sie erhielten 39 Punkte und wurden fünfte.



Challiot
Farben · Lacke · Tapeten · Glas · Teppichböden
Duschabtrennung aus Glas
Individuell auf Ihr Bad angepaßt
Wir bieten Ihnen fachkundige Beratung, große Ausstellung und Montage für jeden Anspruch und Geschmack.
41236 Mönchengladbach · Limitenstr. 81-85 · Tel. 021 66 / 4 90 07

Goldene Ehrennadel der Stadt für René Pluntke



Am Mittwoch, dem 22. März 2017, wurde im Rathaus Abtei in einer Feierstunde der Rheindahlener René Pluntke (Bild Mitte) mit der goldenen Ehrennadel der Stadt Mönchengladbach ausgezeichnet. In seiner Rede hob der Oberbürgermeister der Stadt Mönchengladbach Reiners die vielen Verdienste Pluntkes in der gewerkschaftlichen Arbeit und im sportlichen Bereich hervor. Beruflich ist René Pluntke bei der GEM-mags Betriebsratsvorsitzender. Das Bild zeigt ihn mit Ehefrau Ulrike und OB Reiners während der Feierstunde.



meisterbetrieb
MATTHIES GmbH
sanitär - heizung

- Öl- und Gasbrennwertanlagen
- Solaranlagen
- Wärmepumpenanlagen
- Pelletsheizungen
- Bad und Wellness
- Service rund um Sanitär und Heizung

Gladbacher Str. 45, 41179 Mönchengladbach
Telefon: (0 21 61) 308 57 57 · Mobil: (01 70) 2 70 83 39
Matthies@shk-meisterbetrieb.de · www.shk-meisterbetrieb.de

Briefe an den Kümmerer des SL Rheindahlen

betr.: **Schulterschmerzen**

Sehr geehrter Herr Kümmerer,

vor einigen Tagen war ich wegen anhaltender Schulterschmerzen bei meinem Hausarzt. Nachdem ich ihm mein Problem dargelegt hatte und darum bat, mir etwas gegen die Schmerzen zu verschreiben, schaute er mich an und sagte in einem freundlichen, fast mitleidigen Ton: „Wissen Sie auch, wie alt Sie sind?“

Nun kann ich seit Tagen nicht mehr schlafen, denn ich kann mit dem Hinweis des Arztes nichts anfangen. Ich bin erst 74. Können Sie mir einen Rat geben?

Freundlichst

Klothilde Bömmkes

PS: Vor lauter Aufregung habe ich keine Schulterschmerzen mehr.

Liebe Frau Bömmkes,

Haben Sie dem Arzt auf die Frage geantwortet? Nein? Dann empfehle ich Ihnen, den Arzt noch einmal aufzusuchen, ihm zu sagen, dass Sie keine Schulterschmerzen mehr haben und ihm Ihr Alter sagen. Danach sagen Sie: „Wissen Sie Herr Doktor, Sie sind auch nicht mehr das, was Sie einmal waren. Mit 18 musste ich mich bei Ihnen immer ganz ausziehen, mit 40 noch den Oberkörper. Jetzt mit 70 wollen Sie nur noch die Zunge sehen!“

Mit freundlichen Grüßen

Ihr SL Kümmerer

Die Musikflöhe verzauberten die Senioren

Beide zeigen sich froh, dass ihre Zusammenarbeit nun in einen Kooperationsvertrag mündete: Marianne Schippers-Kramer, Leiterin des Familienzentrums Waldhausen und Maria Richartz, Leiterin des Altenheims Rheindahlen. Wir haben lange nach einem passenden Partner gesucht," sagt die Broicherin Schippers-Kramer, „die KITA Regenbogenland möchte in ihrer pädagogischen Arbeit auch die Kontakte zwischen Alter und Jugend fördern. Darum gehen wir zu den Senioren hin, und es ist erstaunlich, wie schnell die beiden Gruppen zu einem gemeinsamen Gespräch finden.“ Auch für Maria Richartz ist die

Zusammenarbeit zwischen KITA und Altenheim sehr willkommen: „Heute waren die Kleinen bei uns und haben unsere Bewohner sehr schön unterhalten, demnächst werden unsere Senioren bestimmt auch einmal das Familienzentrum besuchen. In einem Kooperationsvertrag wollen wir dann für uns verbindlich die weiteren Aktivitäten fest legen.“ Der Anfang der Zusammenarbeit war sehr vielversprechend. Ein



Dutzend Kinder, ausgestattet mit Orffschen Instrumenten, verkleidet mit selbst hergestellten Kostümen, brachten den Bewohnern in einem Singespiel die Geschichte vom Regenbogenfisch näher. Der Festsaal des Altenheimes

mit Lorna Hegeler, Muiklehrerin, einstudiert. Verblüffend, wie diszipliniert fröhlich die Kleinen bei der Arbeit waren Ein wunderschöner Regenbogenfisch wollte von seinen glitzernden Schuppen nichts an andere Fische, die nicht so schön aussahen, abgeben. Am Ende war der Regenbogenfisch allein und einsam. Als er von seinen Schuppen etwas gab, wurde er wieder in die Fischfamilie aufgenommen. Für die Vorschulkinder war es wichtig, ihre Arbeit vor einem Publikum aufzuführen. Den Senioren wurde eine kurzweilige Unterhaltung geboten. Eine schöne Kooperation, wenn beide Partner davon profitieren.

war gut gefüllt, die Senioren erfreuten sich am musikalischen Spiel und summten manche Liedtexte freudig mit. Nicole Roellen, pädagogische Fackkraft des Zentrums, hatte das Spiel



Pflege und Pflegeberatung - Brigitte Braun

staatlich examinierte Krankenschwester

Wolfsittard 36 · 41179 Mönchengladbach · Telefon: 02161/549771 · mobil: 0177/8519425

Kassenzulassung · www.brigittebraun.com · Pflegeberatung@brigittebraun.com

Sprechstunde: nach telefonischer Vereinbarung (auch bei Ihnen zu Hause)

Pflegeberatung - was ist das?

Pflegeberatung beinhaltet alles rund um die **Pflegeversicherung, Krankenkassen, Versorgungsamt** und **Grundsicherung** bei Klienten mit geringfügigem Einkommen.

Das heißt, ich unterstütze Sie von der Antragsstellung zur Einstufung in eine Pflegestufe - ab 2017 Pflegegrade - bis hin zur Führung des **Pflegedagebuchs** bzw. erstelle ich auf Wunsch eine **Pflegebedarfsermittlung = Pflegegutachten**.

☞ Grund- und Behandlungspflege

nach ärztl. Anordnung

☞ Stundenbetreuung

im Rahmen von niedrigschwelliger Betreuung nach § 45 SGB XI

☞ Individuelle Schulungen Angehöriger

☞ Vermittlung von Kooperationspartnern

Abrechnung mit allen Kostenträgern - Pflege- und Krankenkassen

Bei Beratungswunsch rufen Sie mich gerne an, ich berate Sie gerne, auch bei Ihnen zu Hause.

Gesundheitssport des Rheindahlener

Reha-Zentre e.V.



An der Bahn 19, Mönchengladbach (Rheindahlen)
Tel. 02161/570472 + 580740 Fax 02161-570378
eMail: info@Gesundheitssport-reha-ev.de
Internet: www.Gesundheitssport-Reha-ev.de

Testen Sie uns !

Unser Angebot:

14 Tage

Kostenloses Probetraining in unseren Kursen

**Gymnastik-Kurse für
Rücken-Wirbelsäule**

Sitzgymnastik

Lungensport

Yoga

Spinning

(sportliches Radfahren in der Gruppe)

...und gesundheitsorientiertes

Kraft- Geräte- Cardio-Hanteln-Training

Wir sind lizenziert für Reha-Sport

vom Arzt verordnet von den Krankenkassen bezahlt !

Termine vereinbaren

Info: Telefon 02161 570472

Claudia Randerath

Rochusstraße 297
41179 Mönchengladbach
Tel. 02161 / 660535
Mobil 0173 / 9138147

**Büro- und
Treppenhaus-
reinigung
BügelSERVICE**



Fahrradtouren 2017

Der tvr bietet für Fahrradfreunde die folgenden Fahrradtouren an. (Treffpunkt ist stets am Vereinshaus des tvr. Alle Touren enden gegen 18.30 Uhr. Nichtmitglieder zahlen 3.00 Euro pro Fahrt) Die Fahrten sind immer donnerstags.

6. April 14 Uhr

4. Mai 14 Uhr

**1. Juni: Tagestour
mit Einkehr 10.00 Uhr**

6. Juli 14 Uhr

**3. August: Tagestour
mit Einkehr 10.00 Uhr**

7. September 14 Uhr

5. Oktober 14 Uhr

2. November 14 Uhr

**Abschlussnachmittag,
Einzelheiten werden noch
bekannt gegeben.**



Happy Dienstag

04.04.17

Sie wählen:

Spanferkelrücken und Bauch
kross gebraten, Rahmwirsing
und Merreter Bratkartoffeln
Oder

Maispouardenbrust auf Toma-
ten-Gemüsesugo Gremolata
und Tagliatelle

Oder

Königsberger Kalbsklopse
mit Rote-Beete-Salat, Kartof-
felstampf und gebackenen
Kapern

oder

Welsfilet im Wildkräuterrahm,
Schwenkkartoffeln und Ge-
müse

Oder

Gnocci mit Pilzen in Wildkräu-
terrahmsauce

€13,00

incl. Glas Rot- oder Weißwein

Jeden Mittwoch 5 Gänge, klein
und fein,
unser Überraschungsmenü

€26, 90

Jeden Donnerstag Rösti und
Reibekuchentag

Ostern 2017

Karfreitag und Ostersonntag
ab 18.00 geöffnet

Ostersonntag und Ostermon-
tag ab 10 Uhr Frühstück
12.00 Uhr „A la Carte“

Abendservice ab 17.00 Uhr

Dienstag, den 18.04. bis Don-
nerstag, den 20. 04. haben wir
geschlossen.

Unser großes

Osterfrühstücksbuffet

und unsere feinen Ostermenüs
werden Sie überraschen.

Der Landgasthof im
Grünen

Restaurant Flachs Hof
Merreter 10

41179 MG-Rheindahlen

Tel. 02161 – 58 49 96

www.flachshof.de

flachs.hof@t-online.de

jochen-klenner.de · fb.com/jochen.klenner

Für MG in den Landtag

CDU

**JOCHEN
KLENNER**

Recht auf
Sicherheit.

14. Mai

Dahleener Fööjetong on Bulletin

Will vertellt demm Karl, wie sesch die Jurend ängere kann, wenn söö mott



„Hü-er ens, Karl, wat esch desch vroore well.“ - „Vrooch ma, Will.“ „Wodrahn denkste, wennste dat Beld hej süss?“ - „Wodrahn soll esch schonn denke?“ - „Nu kick doch ens hin? Wat süsste doo?“ - „Jong Mädches on jonge Boschde.“ - „On desch vällt an denne nix op?“ - „Su jevalle die mesch.“ - „Wie jevalle die desch?“ - „Doo es nix Hallefjehang drahn, kenn usselije Bochse, wo dä Bochsekahs fass schonn op döö Ä-ed henk on man nennt, die hödde doo drenn enne Zentner Ä-epel. Kick desch doch ens die Jurend sons ens ahn, wat die op döö Stroot drahre, verknööste Hemde, off Bochse, en die die sesch och noch Lö-eker schnii-e . Basses nä.“ - „On die hej op dat Beld, die jevalle desch?“ - „Dat well esch wahl mehne. Wo komme die dann von?“ - „Dat spellt kenn Roll. Die komme all uht Jläbbäck. Jede enkele.“ - „On wat hant die jedonn, dat die su staats send? Hant die jehiiroot.“ - „Bösste beklopp? Kick ens wie jong die send.“ - „Esch weht et net, Will.“ - „Dann sach esch et desch. Die hant döö Liehr uht.“ - „Nu leck mesch die Söck. Doo treck esch minne Hoot vörr. Dat et dat noch jä-eve deht.“ - „Su es et Karl. Nu sach esch desch ävvel och wat, doo mötste beruhigt böss. Die höttste ävvel ens vörr döö Liehr senn solle. Doo Soore die fass su uht, wie du die ä-eves beschrii-eve häss.“ - „On nu su? Wenn minn Dauter derr sinne Jong sääd, wie süss du dann wiier-er uht, dann sääd dä ma nur: dat es minne ejene Stil, minn Frejheht. On op ehmoole es döö Frejheht vott on söö trecke sesch ganz normal ahn. Wie kütt et, Will?“ - „Die, wo die en die Liehr woore, die hodde wahl die bessere Arjumente. Die op demm Beld send all von die Sparkass, doo hant söö nu die Liehr uht.“ - „Joht, dat esch dat nu wett. Esch Scheck Ens minn Dauter doohin, vleckes sahre die derr, wat söö örre Jong sahre soll. Esch bönn ens jespant.“

Merreter-Wildkräuter-Magic

Am 11. Juni, am 23. Juli und am 5. August gibt es in Merrter wieder die bekannte Kräuterführung mit Waldmenü. Um 11 Uhr gibt es im Flachshof einen Willkommenstrunk, Dann begleiten Claudia Heinzl und Willi Hastenrath die Teilnehmer auf einem zweistündigen Spaziergang durch Feld, Wald und Wiese. Man lernt die Wildkräuter in ihrer natürlichen Umgebung kennen. Unterwegs gibt es magische Kräutergeschichten, kleine Köstlichkeiten aus Wildkräutern. Bei gutem Wetter wird im Wald für ein 3-Gang-Menü der Tisch gedeckt. Nach dem gemütlichen und entspannten Genuss der Köstlichkeiten, die der Flachshof zubereitet hat, setzt man den Spaziergang fort. Der Abschluss ist im Flachshof. Zeit: 11 Uhr bis ca 16 Uhr, Kosten 74,90 Euro all inclusive.

Glockenspiel vor dem Ende?

Es ist oft nicht zu verstehen, über was sich so mancher Mitbürger aufregt. Erst kürzlich konnten wir in den Medien lesen: In Limburg (Hessen) wird das Glockenspiel des Rathauses vorerst nicht mehr das alte Volkslied „Fuchs, du hast die Gans gestohlen“ erklingen. Grund: Einer Veganerin, die in der Nähe arbeitet, bereitet der Text, vor allem die Strophe mit dem Jäger und dem Schießgewehr, angeblich Unbehagen. Der SPD Bürgermeister nahm das Kinderlied, das



Das Rheindahlener Glockenspiel an der Volksbank Am Mühlentor

aus dem 19. Jahrhundert stammt, aus dem Repertoire des 34 hauptsächlich Volkslieder umfassenden Glockenspiels.

Nachdem mehrere Rheindahlener besorgt in der Redaktion des SL nachfragten, ob wohl Ähnliches mit dem Rheindahlener Glockenspiel an der Volksbank geschehen könne, sprachen wir mit den Verantwortlichen und befragten Rheindahlener.

Der Leiter der Rheindahlener Volksbank zeigte sich überrascht. Bisher habe noch keiner Bedenken geäußert. Wogegen auch? „Welche Lieder umfasst denn das Repertoire des Glockenspiels?“ Wollten wir wissen. Diese Frage konnte nicht beantwortet werden.

Trotz intensiver Nachfrage konnte keiner der Experten weder Anzahl der Lieder noch Titel exakt bestimmen. Auch nachdem der Geschäftsstellenleiter Sebastian Maile einen Mann, der fast alles weiß, Friedhelm Liffers, zu Rate gezogen hatte, konnte kein befriedigender Abschluss gefunden werden. Man konnte nur noch herausfinden, dass die Auswahl der Lieder jahreszeitlich bestimmt werde. Ob denn zum Beispiel die hiesigen Bestattungsunternehmer, Purrio und Heinrichs, schon vorstellig geworden seien, weil sie vielleicht im Abspielen des Liedes „Muss i denn, muss i denn zum Städele hinaus, und du, mein Schatz bleibst hier“ eine Verhohnepiepelung der soeben Verblichenen sehen würden, für die gerade zu Beginn des Glockenspiels eine Trauermesse gelesen werde? Maile war hiervon nichts bekannt.

Nachdem nun in dieser weltbewegenden Frage kein befriedigendes Ergebnis erzielt wurde, hat sich der Bürgerverein Rheindahlen entschlossen, für den 1. April zu einer einmaligen Aktion aufzuzufahren. Dazu Baas Charly Jansen: „Ab 11.11 Uhr werden Abordnungen Rheindahlener Vereine, die sich jeweils nach drei Stunden ablösen, dem stündlichen Glockenspiel lauschen und genauestens festhalten, welche Melodie gespielt wird, dazu wird dann von den Rheindahlener Gesangvereinen sogleich vor Ort das komplette Lied zu Gehör gebracht. Die Aktion wird in den kommenden vier Wochen täglich durchgeführt. Jeweils sonntags nach der 10 Uhr Messe werden dann die gespielten Lieder der Vorwoche vom Kirchenchor Rheindahlen vorgetragen. Kantor Reinhold Richter konnte als Dirigent gewonnen werden.“

Die gesamte Aktion wird von der Volksbank Rheindahlen gesponsert, d.h.: Am Eröffnungstag, dem 1. April, gibt es von 11.11 Uhr bis um 20 Uhr Freibier für alle. Wer den ganzen Tag über vor Ort ist und abends noch alle Lieder deutlich und harmonisch zu Gehör bringen kann, erhält einen Händedruck von Kantor Richter und von der Volksbank einen Sonderpreis: eine signierte CD von Gotthilf Fischer mit allen gängigen Volksliedern.

Jochen Klenner in Rheindahlen



CDU Kandidat Klenner und Oberst Voß

Zu einem Gedankenaustausch mit dem Standortältesten der Bundeswehr in Mönchengladbach, Oberst Holger Voß, hat sich jetzt Jochen Klenner getroffen. Der Mönchengladbacher CDU Landtagskandidat informierte sich dabei über die Arbeit der letzten verbliebenen Bundesweereinheit in Mönchengladbach, die an der Hardter Straße in Rheindahlen arbeitet. Sie verwaltet sämtliche Fahrzeugangelegenheiten der Bundeswehr, wie Führerscheine und Zulassungen von Autos bis hin zu Panzern.

Rund 130 Soldaten und zivile Mitarbeiter unterstehen dem Kommando von Oberst Voß – 100 davon arbeiten in Mönchengladbach.

Der Bestand der Einheit am Standort sei auch künftig gesichert. Die Einheit soll sogar demnächst etwas anwachsen. Sie bündelt die Betreuung des Bundeswehr-Fuhrparks in eine Dienststelle und erfüllt gleichzeitig Aufgaben, die im zivilen Bereich beim TÜV, der Zulassungsbehörde oder auch dem Zentralen Verkehrsregister in Flensburg in verschiedenen Behörden bewältigt werden. In Rheindahlen werden somit zum Beispiel alle Bundeswehrführerscheine organisiert und auch die Kennzeichen mit dem Y-Kennzeichen verwaltet. Außerdem prüfen die Soldaten das Fahrverhalten, die Sicherheit und somit die Zulassung von Fahrzeugen mit Sonderbauten, zum Beispiel aufgrund von Sicherheitspanzerungen.

Von den über 1000 deutschen Soldaten und zahlreichen Einheiten im JHQ und in der Niederrheinkaserne ist nur noch die Liegenschaft in Rheindah-

len übrig geblieben. Jochen Klenner, der selbst als Stabssoldat im NATO-Hauptquartier gedient hat, freute sich über das Gespräch mit Oberst Voß: „Auch wenn die Bundeswehr im Stadtbild nicht mehr so präsent ist wie früher, ist die Einheit in Rheindahlen sehr wichtig für die Arbeit und Sicherheit aller Soldaten. Auch für die Bundeswehr gilt, dass die Gesellschaft ihre Arbeit viel mehr schätzen sollte. Die Bundeswehr gehört zu uns in MG“.

Bestattungsinstitut
HEINRICH'S

Dem Leben einen würdigen
Abschied geben.

Das Leben ist ein Geschenk,
ein liebevoller Abschied auch.

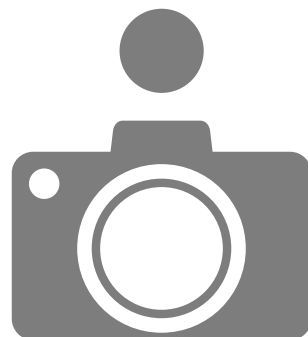


Am Mühlentor 2-4 · 41179 Mönchengladbach

Tel. 021 61/3 03 10 04

Tag & Nacht für Sie dienstbereit

www.bestattungen-heinrichs.de



sparkasse-mg.de

Wenn der Finanzpartner
unsere Stadt von Hobbyfotografen
in Szene setzen lässt.

Das Motto des diesjährigen
Fotowettbewerbes lautet:
„Sportliches Mönchengladbach“

Wir suchen zur Gestaltung unseres Kalenders 2018
Farbfotografien (Format 20 x 30 cm), die den Sport,
die Sportler oder das Sportevent in Mönchengladbach
zeigen. Jedes ausgewählte Bild wird mit 200 Euro
prämiiert. Einsendeschluss ist der 31.07.2017.

Wenn's um Geld geht

 **Stadtsparkasse**
Mönchengladbach

Dahlener Fööjetong on Bulleting

Herr, erbarme Dich unser

Ergeht es Ihnen, liebe Leser, nicht manchmal auch so: eine Idee, die es in sich hat, ist plötzlich da und lässt einen nicht mehr los.

So war es, als ich vor kurzem einer Beerdigung beiwohnte. Ein bekannter Bürger Rheindahlens war verstorben. Viele waren zur Kirche gekommen, um ihm die letzte Ehre zu erweisen.

Nach der Heiligen Messe fuhr ich dann zum Friedhof Rheindahlen, wo in der Trauerhalle die letzten Wort gesprochen wurden, bei großen Beerdigungen über Mikrofon, damit man auch draußen etwas mitbekommt. Danach, während des Weges von der Halle zum Friedhof bildet sich ein stattlicher Beerdigungszug. Dabei kam mir die Idee, die an und für sich so neu gar nicht ist. Während vorne die Angehörigen hinter dem Sarg gingen, still, wurde es nach hinten immer lauter. Man unterhielt sich über den Verstorbenen. „Hä es joo schön alt jewu-ede.“ - „Et woor enne eschde Kä-el.“ - „Hä hat et net emmer leht jehat.“

Es ist an und für sich schön, wenn man diese guten Worte auf dem Weg zum Grab hört. Aber, wie wäre es mit einer Alternative, die so etwas ganz Neues gar nicht ist. Ich kann mich noch gut daran erinnern, wenn z.B. ein Angehöriger der St. Matthiasbruderschaft begraben

wurde, betete man auf dem Weg zum Grab. Heute ist es nur selten. Woran liegt es?

Als in unserem Fall der große Beerdigungszug am Grab angekommen war und der Pastor die Exequien vornahm, hieß es hinter mir: „Esch verstonn gar nix.“ Der gute Mann konnte auch gar nichts verstehen, weil der Pastor zu weit vorne beim Grab stand. Dabei könnte allen gut geholfen werden. Die Technik kann alles. Warum gibt es nicht einen mobilen kleinen Lautsprecher, der überträgt während des Begräbnisgangs das „Vater unser“ und das „Gegrüßet seis Du Maria“. Die Trauernden beten automatisch mit, wenn einer vorbetet. Und der Pastor, der die letzten Worte am Grab spricht, kann auch gut gehört werden. Alle beten dann auch noch gemeinsam das letzte Gebet für den Verstorbenen. Nachdem wir in langen Monaten es nicht hinbekommen haben, eine vernünftige Übertragungsanlage in der Kirche zu erhalten, ist das Problem ja für die Pfarrkirche gelöst. Wie wäre es jetzt mit einer kleineren, nobilen Anlage? Dafür wird es ja wohl auch Experten geben. Oder scheitert es an den Kosten? An der Bedienung? Ganz einfach gesagt: Herr erbarme Dich unser bei den Kosten. Für die Bedienung findet sich ganz sicher eine Lösung.

**Dat woor diss Ki-er eschde Fasteleer:
„Du darfst fahren, ich muss trinken.“**



Gott sei Dank...

...aber auch Pfarrer Bernd Otten. Die Gemeinde der Pfarre St. Helena weiß um die Fußballbegeisterung von Pfarrer Harald Josephs und des priesterlichen Mitarbeiters, Pfarrer Bernd Otten. Jeder der beiden ist aber Fan eines anderen Fußballclubs: Josephs ist Anhänger des FC Bayern München, Otten von Borussia Mönchengladbach.

Während Harald Josephs fast nie ernsthafte Sorgen um seine Bayern hat (Ausnahme vor zwei Jahren, als die Borussia die Bayern zweimal in der Liga besiegte), hat es Bernd Otten ungleich schwerer. Aber er ist immer mit Leib und Seele Borusse. So vergisst er es nie, samstags nach dem Abendgottesdienst um 17. 30 Uhr, bevor er mich und die anderen Gläubigen mit seinem Segen nach Hause schickt, an Borussia zu erinnern. Wenn diese verloren haben mit einem „Beim nächsten Spiel wird es sicher besser“, bei einem Sieg „Das war wieder einmal die wahre Borussia“. Die Gottesdienstbesucher, die ansonsten nichts mit Fußball zu tun haben, nehmen es gelassen, mir als Borussenfan tut seine Ansprache gut. So auch am 28. Januar in der Vorabendmesse. Borussia stand, wie die Experten wissen, fast in der Abstiegszone. Um 18.30 Uhr startete das Spiel bei Bayer Leverkusen. Borussia hatte es dort immer schwer. In der Messe wird das Evangelium von Matthäus gelesen, die Seligsprechungen.

Und wie heißt es da: „Selig sind die Trauernden, denn sie werden getröstet werden.“ Etwas banal, wenn ich an Borussia denke.

Vor dem Schlusseggen erwartete ich den Hinweis auf Borussia. Pfarrer Otten: „Es ist jetzt 18.15 Uhr. Ich hab mich jeploocht, damit wir den Anstoß nicht verpassen. Es wird ein schweres Spiel.“ Danach der Segen. Ich bin pünktlich zum Anstoß zu Hause. „Enne jo-e Pastuhr,“ sag ich zu meiner Frau, „hä hat sesch jeploocht, dat esch bejtiede wi-er hej bönn.“

Borussia gewinnt nach einem 0:2 Rückstand noch 3:2. Dem Herrn Gott und Herrn Otten sei Dank.



Wir pflegen unsere Mundart

Grube - Kull, Kuhle: Wenn de Kuhle on Lööker voll jerännt send, dann vänk et ahn te vrehse.

frieren - vrehse: Des Nait vrüss et, dat et krack (gemeint ist das Bersten der Baumstämme bei starkem Frost). vrehsesch - schaudererregend: Dat sooch sesch äresch vrehsesch ahn, wie dä Du-e op et Schoof looch.

freien - vreje: Wat mer möt Vreje verdehne kann, doo bruck mer ner vör te weereke, sech net vör te ploore. Vrej över de Möhs, dann wettsde, wat et ess. Wä vreit Nobbesch Kenger on jolt Nobbesch Renger, dä es am wennichste bedroore.

frisch - Dat Bru-et kannste noch net ä-ete, dat es noch vresch. rein - Donn desch e vresch Hemmp ahn, watsde ahn hass, dat ös dreckisch. mutig: Dä woor net bang, hä jing vresch op denne ahn. Die dinge ömm ävvel nix. vor kurzer Zeit: Dä Jehslesche es vresch jeweht woode. Kühl: Doo buhte es et hüt vresch.

Vrommesch - erwachsenes, robustes Mädchen: Esch han liiever e Vrommsch ruje wie Pastuhr jebroore.

Knauel - Klumpen: Et mott ens räane, dat di Knauele op dat Stöck klehn send te krieje. Mesch hantse möt enne Knauel Jahre jewoorpe. Di Ä-epel dat send sonn klehn Knauele. (schlechte Kartoffeln) Dä klehne Knauel doohenge, dat es e nicksnötzisch Männke. Wi klehn dat dä es, su nicksnötzisch ed dä och. (kleiner Mensch)

Geizhals (Kindersprache) - Du böss enne Jitzknauel datsde mesch nix möt wells jä-eve

Holla, die Waldfee...

...oder: Da fehlt doch etwas

Paul Hilgers, der bekannte und sich um die Geschichte Rheindahlens sehr verdient gemacht habende Heimatforscher, hat uns in einem seiner vielen Veröffentlichungen klar gemacht, was eine Honschaft ist. An dieser Stelle möchte ich dies im einzelnen nicht in aller Ausführlichkeit wiederholen.

Der SL Rheindahlen hat in seinem Titel auf der ersten Seite alle bekannten Honschaften, alle Ortsteile und Weiler noch einmal aufgelistet. Wir zählen 36. Es fehlt bei der Aufzählung das Zentrum Rheindahlens, wie der Bürgerverein Rheindahlen uns mitteilt. Wir wollen dies nachholen und in unseren Titel das Zentrum mit aufnehmen. Der Bürgerverein schlägt als Bezeichnung vor: Dahlener Berg (für die Bereiche Grothrather Berg und Vogtsgarten), Dahlener End und Dahlener Helena (Bereich um die Kirche).

Alle sind gleich wichtig, liebenswürdig und liebenswert, jede(r) einzelne Honschaft hat ihre besondere Eigenschaft, ihre eigene Geschichte. Die Menschen hier, die Frauen und Männer, haben in der Vergangenheit bewiesen und beweisen es auch noch heute, wie gerne sie hier leben. Was die meisten auszeichnet: sie besitzen ein sehr großes und starkes Gemeinschaftsgefühl. Auch wenn sie gerade einmal hierher gezogen sind, die Honschaften wissen, wie sie mit ihren Neubürgern umgehen sollen, und diese wiederum, wenn sie es denn wollen, fühlen sich schnell integriert.

Das Rheindahlener Zentrum hat es da nicht so einfach. Obwohl nicht Großstadt, kann man hier sehr schnell in der Anonymität verschwinden. Die Vereine haben es hier auch nicht so leicht, an die Neubewohner heranzukommen. Wie gesagt, die Ortsteile um Rheindahlen herum entwickeln sehr schnell ihr örtliches Eigenleben, die Neuen haben es da einfacher mitzumachen.

Da tut sich doch dann von selbst die Frage auf: nehmen wir das so hin oder kann man das verändern. Einfacher gesagt: gibt es ein einheitliches Rheindahlenbild, unter dem sich alle wiederfinden können, die Broicher, die Günhovener, die Menrrather und so weiter und so weiter. Will man dies überhaupt? Und was bringt es? Wie können wir dafür sorgen, dass wir mehr voneinander wissen? Es ist doch seltsam, wir erfahren eher etwas darüber, was im tiefsten Afrika passiert, bevor wir etwas davon mitbekommen, was um die Ecke geschieht. Klar, es gibt eine Mund-zu-Mund Botschaft. Aber diese hat auch all zu oft ihre Macken. Ich erinnere nur an das Kinderspiel „Stille Post“. Was da manchmal beim letzten ankommt, ist makaber.

Vielleicht fällt unseren Leserinnen und Lesern etwas dazu ein.

BESTATTUNGEN

KARL PURRIO KG

seit mehr als 75 Jahren

Telefon: 02161/907270

Andreas-Bornes-Strasse 53
Rheindahlen (neben der Feuerwehr)

Erd-, Feuer- und Seebestattungen

Erledigung aller Formalitäten

Überführungen im In- und Ausland

Bestattungsvorsorge, Beratung



Sabrina Pontzen
Raumdesign

- kreative Fenstergestaltung
- Gardinenpflege
- Neuanfertigung & Änderung
- Sonnenschutz



Weitere Referenzfotos und kreative Beispiele
finden Sie unter: www.pontzen.de



Hehn 364 (Nähe Hardterwald Klinik)
41069 Mönchengladbach
Telefon 0 21 61 - 13 445

KFZ-MEISTERBETRIEB

INHABER MARC STENDER

NEU- UND GEBRAUCHTREIFEN

STAHL- UND ALUFELGEN

NEU/GEBRAUCHT

SAISONEINLAGERUNG

ACHSVERMESSUNG

INSPEKTIONEN U. REPARATUREN



IHR Reifenprofi in Rheindahlen

Am Baumlehrpfad 6 • 41179 Mönchengladbach
Telefon: 02161 | 30 800 66

Jansen Anstrich GmbH

Am Wickrather Tor 71-73
41179 Mönchengladbach
Telefon 0 21 61 / 58 02 80
www.jansen-malermeister.de

Heinrich Olland
BEDACHUNGEN GmbH
Mennrather Straße 69
41179 Mönchengladbach
Telefon 57 22 88

Parkett Günther
Meisterbetrieb für Parkett- und Fußbodentechnik
Massivparkett- und Fertigparkettverlegung
Altbodenrestauration - Umweltfreundliche Verriegelung
Michael Günther Tel. 02161-580113
Laniostraße 26 guenther@parkett-guenther.de
41179 MG www.parkett-guenther.de
Handy: 0172-291153

TEXTILPFLEGE MEURER
HANS GEORG MEURER
ODENKIRCHENER STR. 19
41236 MG-RHEYDT
TELEFON 0 21 66 / 4 28 34

Friedhelm Reuter
Heizung - Sanitär - Klima
Energie - Einsparung
Wartung u. Kundendienst
Am Grotherather Berg 32
41179 MG - Fax: 02161 / 57 14 13
Tel.: 02161 / 58 13 33
Mobil 0172/6313279

Gebr. Jansen
IHR FAMILIÄRES KÜCHENHAUS
180 JAHRE
kuechenhaus-jansen.de

Franz Josef Zimmer
GAS- UND WASSERINSTALLATION
HEIZUNGSBAU
Günthovener Str. 35 · 41179 Mönchengladbach
Tel.: 0 21 61 / 58 06 15 · Fax: 0 21 61 / 57 08 85

HÖRAKUSTIK HAMACHER
Das Leben hören
Kreuzherrenstraße 5 · MG-Wickrath
Telefon 02166-146123
www.hoerakustik-hamacher.de

Reisebüro Daniel Plum
Reiseland Am Mühltentor 2-4
Reisebüro Daniel Plum 41179 Mönchengladbach
Tel.: 02161-5763507 info@reisebueroaplum.de
Fax: 02161-5763516 www.reisebueroaplum.de

„Die Bäckerei für Sie“
Bäckerei Hommers
Mühltentorplatz 17
Telefon 57 03 72

Frühlings-Angebote
Ausstellungsstücke im ABVERKAUF!

Essgruppen!	Musterküchen!
Eckbankgruppe Chrom/Textilleder statt 1.190,- 998,-	Nolte Manhattan Quarzgrau/Lemon, ca. 360 cm inklusive Viva-Geräte statt 4.990,- 2.998,-
Bankgruppe Kernbuche/Leder statt 3.660,- 1.798,-	Nolte Soft Lack Magma softmatt, ca. 190 x 230 / 180 cm inklusive AEG-Geräte statt 15.990,- 7.998,-
Moderne Eckbankgruppe Lack weiß/145x145 cm/Tisch + 2 Stühle statt 1.914,- 998,-	Starke Partner in unserer Ausstellung LIVA Beckermann Küchen nolte KÜCHEN
Landhaus Eckbankgruppe Lack weiß/142x187 cm/Tisch + 2 Stühle statt 2.950,- 1.598,-	Öffnungszeiten: Mo.-Fr. 09:30-18:30 Uhr · Sa. 09:30-16:00 Uhr Voosener Straße 64-66 · MG-Günthoven · Telefon: 02161 588580

mobile Fußpflege M. Kompans
- in 2. Generation -
Tel.: 02161 - 849 88 54
Mobil: 0176 - 311 462 54
flexible Arbeitszeiten
- Feierabendservice -

LUDWIG - DACH
Dachdeckermeisterbetrieb
Dahlener End 71 · 41179 MG
Telefon (02161) 57 16 70
Mobil 0173 / 844 60 78

RHEINDAHLEN gefällt mir!
Wichtige Informationen und Termine aus Rheindahlen finden Sie hier:
www.gewerbekreis-rheindahlen.de

Christian Heinrichs
Meisterbetrieb
Fliesen-, Platten-, Mosaik- und Natursteinarbeiten
Schubertstraße 5 · 41189 MG
Tel. 0 21 66 / 610 10 60
Fax 0 21 66 / 610 10 61

Fohlen Apotheke im Nordpark
Für Ihre Gesundheit immer am Ball!
• Viel kompetente Beratung
• Viel freundlicher Service
• Viele attraktive Angebote
• Vielfältige Aktionen
• Viele Arzneimittel auf Vorrat
• Spezialisiert auf Hömöopathie
Helmut-Grashoff-Straße 4, 1179 MG (neben ALDI und dm)
Telefon 02161-5485505
fohlen-apotheke@avie-apotheke.de

Detlef Lenz
MEISTERBETRIEB
Bedachungen
Reparaturschnelldienst
Planung und Gestaltung
Dach-, Wand- und Abdichtungstechnik
Broicher Str. 154
41179 Mönchengladbach
Tel.: 02161 / 5 76 29 89
Mobil: 0160 / 99 04 07 07

Ihr Allround-Handwerker für fast alle Fälle
Achim Kohl
mobil: 0178/2306770
Tel. 02161/895187

Geschenkbbox Ingrid Neumann
Deko und Geschenkideen
Plektrudisstr. 11
41179 MG
mobil: 0172 / 719 40 81
Email: geschenkbbox@yahoo.de

Thalersche Buchhandlung e. V.
Kleiner Driesch 10
☎ 02161 / 57 21 05
www.thalersche.de

Kosmetik Jeanette
staatl. geprüfte Kosmetikerin und mobile Fußpflege
Rochusstraße 486, 41179 MG
Tel. 0 21 61 / 576 33 10
Handy 0174 / 92 42 365
Termine nach Vereinbarung